

YOUR RELIABLE ENERGY SOLUTION PARTNER



ينورت كل إلإ ع ق و م ل ا



LinkedIn



Facebook



YouTube



Lux Power Technology Co., Ltd

+86 755 8520 9056 سي ئر ل ا رقم ل ا

www.luxpowertek.com

ان ب ل ص ت ا: sales@luxpowertek.com

V2601

2026/
ة ل س ل س
EU

قواسأل في دجاوتلا



350,000+

ةمظنألا

30kW

ةردق ىصقأ

100+

اهب لمعن يتلا لودلا

100%

تامدخل الاطن



أماع 20 نع ديزت ةربخب، ةيسمشلا ةقاطلا تالوحم ةعانص في ةدئارلا تاكرشلا نم LuxpowerTek دعت لوح ةكبشلا جراخ قطانملاو ةيئابرهكلا ةكبشلاب ةطبترملا قطانملا ةيكذ ةقاط لولح ميمصت في نم رثكأ بيكرت في LuxpowerTek تحجن، ةيسئيرلا قواسأل في يجي تارتسارو حلالخ نمو. ملالاعلا ةيسمشلا ةقاطلل سكاغ ماظن 350,000.

مهتابلطتمو مهتاطحال مامتهالاعم، نم يدختست مالا تاجاي تحا ىلع زيكرتلا ىلع انجهن دمتعيو ةقووثومو ةلامكتم ةقاط نيذخت لولح LuxpowerTek رفوت امك. رمتست مالا ريوطتلاو نيسحتلا نامضل ةقاطلا مادستم لبقتسم ءانب في ةمهاسم، ةيراچتلاو ةينكسلا تاقيبطتلا.

ةي لزنم لة قاطل LuxpowerTek لولح

لزنم لكل ةلماكتم ة قاط · ة قوتوم · ةي كذ

تاي راطبل او ةي سمش لة قاطل ني ب طبري آلماكتم أي لزنم ة قاط ماظن LuxpowerTek رفوت ي تاذل كالهت سالا لدعم ةداي زو سلس مكحت قيقحتل، LuxCloud 2.0 ةصنم و تاسكاعل او ة قاطل.

ةي سمش لة قاطل دي لوت

موقت و ةي سمش لة قاطل حطس آل ل ع ةي سمش لة قاطل اول آل طقتل ي كذل اع يزوتل او لي وحتل ل LuxpowerTek تاسكاع ل اهت ي ذغت ب ة قاطل.

LuxCloud 2.0 ربع ة بقارم ل

ة قاطل جات ن او، ةي راطبل ة لحو، ة قاطل قفدتل ةي روف ة بقارم مكحتل ةي نكم! عم، نوبركل ري فوتو، ةي طاي ح لة قاطل ة دمومو LuxBot AI نم معدب — دع ب نع

لما ح آل ةي كذل ة راد ل

ةي طاي ح لة قاطل / ةي كذل لما ح آل ذفانم نمضت ة زه ج آل لي غشت رارمت س ا ة ص خ م ل ءاب رهكل اع اطق ن ء ان ث ةي س اس آل

AC-Coupling طبرل او تادل وم ل معد

AC-Coupling طبرل او تادل وم ل ل ي اقل تل ل لي غشت ل معد ي ة قاطل ت اردق عي سوتل ةي ل ا ح لة قاطل ة مظن أ عم ةي طاي ح لة قاطل.

ةكبش لة ج راخ / ةني جه لة تاسكاع ل

ني سحت ل ع LuxpowerTek تاسكاع ل معدت ة قاطل ةي ول و آل اع ل ل ل خ نم ة قاطل ما دخت سا ل ما ح آل ل لي غشت و، تاي راطبل ن ح شو، ةي سمش لة قاطل ءاب رهكل ءكبش لة عم ل ع اف تل ء راد ل، ةي لزنم ل

تاي راطبل اب ة قاطل ني زخت

نكمي، IP65 و IP20 ي راي عم ب LuxpowerTek تاي راطب عم ة قاطل ري فوتو ي تاذل ما دخت سالا ةي سمش لة قاطل ني زخت ة قوتوم ةي طاي ح لة قاطل.



جولاتكلا

ةقاطلل يكذلا لوح تلاف ةدايرلا

ةلسلس HYBRID

• روطلا يداحأ



GEN2-LB-EU
3-6K

P03



GEN2-LB-EU
7-14K

P05



GEN3-LB-EU
3-8K

P07



GEN PRO-LB-EU
8-12K

P09

• روطلا يتالت



TriP2-LB-3P
5-20K

P11



TriP2-HB-3P
6-30K

P13

ةلسلس OFF-GRID

• روطلا يداحأ



GETA 1.5-6K

P17



SNA 3-6K

P19



SNA PRO-EU
3-6.5K

P21



SNA-EU 12-14K

P23



SNA2-EU-LT
10-14K

P25

ةلسلس ALL-IN-ONE ESS

• روطلا يداحأ



Eco Beast

P29



Eco Beast Pro

P31

ةلسلس AC/DC RETROFIT



ACS 3600

P35



LSP 100K

P37



HYBRID ةل سل سل

ةي كذ لي غشت عاضوأ

- Smart Octopus ي كذلا نحشلا تا قبا م عدو س قطلا ة لاجل آ قفو ي كذ ضيوعت
- ة عفترم لاء اب رهك لاء ة فرعت تا ذ ق طان م ل ل ي تا ذ لاء ك لاهت س الاء عضو
- ة يئ اب رهك لاء ة ك ب ش لاء رارقت سا مدع نم يناعت ي تا ل ق طان م ل ل نحشلا ة يولوأ عضو
- ة ريغ ت م لاء ة يئ اب رهك لاء ة فرعت لاء عم لم ا ك ت ل ل ي راب ج لاء ي غ ي ر ف ت لاء و نحشلا عضو

(ة ي ط ا ي ت ح ا ل ا ة ق ا ط ل ا د و ز م) ي ك ن ل ا EPS ما ظ ن

- 20ms نم لقا ل ل ا ل ا ل س ل س ل ي د ب ت و ج م د م ل ي و ح ت عم Plug & Play ل ي غ ي ش ت و ل ي ص و ت
- ئ ر و ط ل ل ت ا ل ا ح ي ف ة ي س ا س ا ل ل ا م ا ل ل ل ة ي ئ ا ق ل ت ة ي ط ا ي ت ح ا ة ق ا ط ر ي ف و ت

ت ا ي ر ا ط ب ل ا عم ي ك ذ ل م ا ك ت

- (BMS) ة ي ر ا ط ب ل ا ة ر ا د ا م ا ظ ن ل ت ب ا ث ل ل ا ج م ا ن ر ب ل ل د ع ب ن ع ة ي ق ر ت
- ت ا ي ر ا ط ب ل ل ة ي ر ا ج ت ل ل ا م ا ل ع ل ل نم د ي د ع ل ا عم ع س ا و ق ف ا و ت
- ن و ك س ل ل ا عضو نم م و ي ث ي ل ل ا ت ا ي ر ا ط ب ل "ي ئ ا ق ل ت ل ل ا ط ا ق ي ا ل ا" ة ف ي ط و
- ة ع ر س ب ESS ة م ظ ن ا ص ي خ ش ت ل LUX م دا خ ي ل ل ة ي س ا س ا ل ل ا م و ل ع م ل ا ع فر
- ر و ط ل ا ة ي ث ا ل ت و ا ر و ط ل ا ة ي د ا ح ا ة م ظ ن ا ل ي ف ت ا س ا ك ا ع ة د ع ن ي ب ة ي ر ا ط ب ل ا ة ك ر ا ش م

ي ز ا و ت ل ا ي ل ع ل ي ص و ت ل ل ة م د ق ت م ت ا ي ن ا ك م ا

- ي ز ا و ت ل ا ي ل ع ت ا د ا ح و 10 ي ت ح ل ي ص و ت م ع د
- ن ز ا و ت م ل ا ر ي غ ر و ط ل ا ي ث ا ل ت و ر و ط ل ا ي د ا ح ا ي ز ا و ت ل ا ي ل ع ل ي ص و ت ل ل ا م ع د

ة ي س ي ئ ر ل ا ت ا ز ي م ل ا

- ي س م ش ل ا م ا ظ ن ل ا ة ي ط غ ت ع ي س و ت ل ة ي س م ش ل ا ة ق ا ط ل ا ل خ د ل ة ي ل ا ع ة ر د ق
- ة ق ا ط ل ا م ا د خ ت س ا ن ي س ح ت ل ي غ ي ر ف ت ل ل ا و نحش ل ل ع ي ر س ا د ا
- ب ي ك ر ت ل ل ا ة ل و ه س ل ن ز و ل ا ف ي ف خ و ج م د م م ي م ص ت
- (ر ت و ي ب م ك ل ل ا و ل و م ح م ل ا ف ت ا ه ل ا) LuxCloud ر ب ع ة ي ر و ف ة ب ق ا ر م
- ن ذ ر م ة ي ط ا ي ت ح ا ة ق ا ط ت ا ر ا ي خ ر ي ف و ت ل ت ا د ل و م ل ا عم ل م ع ل ل ة ي ز ه ا ج
- ة ي ك ذ ل ل ز ا ن م ل ا ة م ظ ن ا و ت ا ي ر ا ط ب ل ل ة ي ر ا ج ت ل ل ا م ا ل ع ل ل ز ر ب ا عم ع س ا و ق ف ا و ت



ر و ط ل ا ي د ا ح ا

GEN2-LB-EU 3-6K

GEN2-LB-EU 7-14K

GEN3-LB-EU 3-8K

GEN PRO-LB-EU 8-12K

ر و ط ل ا ي ث ا ل ت

TriP2-LB-3P 5-20K

TriP2-HB-3P 6-30K

GEN2-LB-EU 3-6K (روطلا يداحأ)

- 9.6kW لىل لصي ةي سمشل ةق اطلل لخد ي صقأ عم MPPT يتدحوب دوزم
- 18A لىل لصي MPPT لكل ةي سمشل ةق اطلل لخد رايت ي صقأ
- 125A/140A غي رفته ل/نحش ل رايت ي صقأ
- ةلصت ملة مظن ألل تادحو 10 ي تح: يزاوتل لىل ع لي غش تلة معة
ككبش ل جراخو ةككبش ل ب
- ةي نكلم: عوبس ألاماي ل اوط ةع اسلا رادم لىل ع يروف ةب قارم
دعُب نع ةرادل او لوصول
- ةددعت م تال ي صوتل ةص صخم ذفانم:
 - دل وولم لي صوت
 - ي كذل ل مالح لي صوت
 - AC Coupling طبرل ةفي ظو



زارطلا	GEN2-LB-EU 3K	GEN2-LB-EU 3.6K	GEN2-LB-EU 4K	GEN2-LB-EU 4.6K	GEN2-LB-EU 5K	GEN2-LB-EU 6K
ةي سمشل ةق اطلل لخد (PV DC)						
ةي سمشل ةق اطلل لخد ةردق ي صقأ (W)	6600	7000	9000	9600	9600	9600
ننقم ل ةي سمشل ةق اطلل لخد دهج (V)			360			
ةلقت سمل MPPT لخد دم دع			2 / (1:1)			
ةي سمشل ةق اطلل لخد دهج ي صقأ (V)			530			
MPPT دهج قاطن (V)			150 ~ 425			
لي غش تلة ادب دهج (V)			100			
MPPT لكل ةي سمشل ةق اطلل لخد رايت ي صقأ (A)			18 / 18			
MPPT لكل ةي سمشل ةق اطلل لخد رصق رايت ي صقأ (A)			32 / 32			
ةي راطبلا						
قفاوت ملة ةي راطبلا عون	ضمح-صا صر / نوي موثي ل					
ننقم ل ةي راطبلا دهج (V)	48					
ةي راطبلا دهج قاطن (V)	40 ~ 60					
غ ي رفته / نحش رايت ي صقأ (A)	80 / 80	80 / 80	80 / 80	96 / 96	105 / 120	125 / 140
غ ي رفته / نحش ةردق ي صقأ (W)	3000	3600	4000	4600	5000	6000
ةي سمشل ةق اطلل ربع ةي راطبلا لىل رصق لظا قاي ل ةفي ظو	م عن					
ككبش ل						
ننقم ل ددرت ملة رايت ي صقأ دهج (V)	230					
ننقم ل ددرت ملة رايت ي صقأ (Hz)	50 / 60					
ننقم ل ددرت ملة رايت ي صقأ (A)	13	15.7	17.4	20	21.7	26
ننقم ل ددرت ملة رايت ي صقأ ةردق (W)	3000	3600	4000	4600	5000	6000
ددرت ملة رايت ي صقأ ةردق (W)	12000					
ةردق ل لم اع	0.8 م لىل مدقت م 0.8 م لىل مدقت ل ل باق) 0.99					
THDD رايت ي صقأ لىل قفاوتل هوش تلة ي ل امج	< 3%					
ددرت ملة رايت ي صقأ ردمت سمل ردمت رايت ي صقأ (A)	52.2					
دل وولم						
ننقم ل دل وولم دهج (V)	230					
ننقم ل دل وولم ددرت (Hz)	50 / 60					
ننقم ل دل وولم لخد رايت (A)	40					
ننقم ل دل وولم لخد ةردق (W)	9200					
UPS						
ننقم ل جرخ ل ةردق (W)	3000	3600	4000	4600	5000	6000
ننقم ل جرخ ل دهج (V)	230					
ننقم ل جرخ ل رايت (A)	13	15.7	17.4	20	21.7	26
ننقم ل جرخ ل ددرت (Hz)	50 / 60					
ةدم ل عاف دنال ةردق	ةي نات 0.5 ةدم ل ةننقم ل ةردق ل افعض					
لي وولم ل نمز (UPS)	7ms					
ةج وولم لكش	ةي بي ج ةج وولم					
THDV دهج لىل قفاوتل هوش تلة ي ل امج	< 5%					
ةءافك ل						
MPPT ةءافك	99.9%					
ةءافك ي صقأ	97.3%					
غ ي رفته / نحش ةءافك ي صقأ	94.5%					
ةي امج ل						
دهج ل رايت ي صقأ ةداي ز ةي امج	م عن					
ي رفته لىل غش تلة عنم ةي امج	م عن					
ددرت ملة رايت ي صقأ ةرئاد رصق ةي امج	م عن					
برست ل رايت ي صقأ ةي امج	م عن					
ةي ضرال ل اطع ال ةب قارم	م عن					
ككبش ل ةب قارم	م عن					
ح ات م DC	م عن					
DC دهج ل ةداي ز ةي امج	Type III					
AC دهج ل ةداي ز ةي امج	Type III					
م اع						
م اع (م اع × عاف ت رال × ض رع ال) دا ع بال	440 × 528 × 220 mm / 17.4 × 20.8 × 8.7 in					
نزلو	25 kg / 55 lbs					
ةي امج ل ةج رد	NEMA4X / IP66					
لي غش تلة ةرارح ةج رد قاطن (°C)	-25 ~ 60					
ني زخت ل ةرارح ةج رد قاطن (°C)	-40 ~ 65					
ةي س نل ةب وولم ل	0 ~ 100%					
ل اصت ال او ضرع ال ةهجاو	LCD + RGB, RS485 / Wi-Fi / CAN					
ن امض ل	5 / 10 تاونس					
دي رت ل ق ي رط	ي ع ي بط دي رت		ي كذ دي رت			
ددرت ملة رايت ي صقأ بان ايج وولم وولم	ل وحم ن وولم					
ةي راطبلا بان ايج وولم وولم	ل وحم ن وولم					
لي ل غش تلة عاف ت را ي صقأ (m)	2000					
ءاض وولم ل ي وولم (dB)	30		40		50	
لي راي ت خا (VP-D4/MC4) ل وولم	MC4					
ل وولم AC	م عن					
تاداهش ل او ري ي امج ل						
EN 62109/EN 61000, IEC 62116, IEC 61727, IEC 61683, G100/G99/G98, PIPEREE TypeA, CEI 0-21: 2022 (V2:2024-01)						

GEN2-LB-EU 7-14K (رول ايداح)

- 18kW غل بت PV لخد ةردق ىصقأ، لسالس 3 مع MPPT تادحو و 3
- 250A: غيرفت و نحش رايت ىصقأ
- ةل صت الما ةمظنألل تادحو و 10 ىتح يزاوتلا ىلع لي صوت الما معددي
ةكبشلا جراخو ةكبشلاب
- ءابرهكلا ةروتاف لي لقتل يعان طصالاء الكذلاب موعدم يكذني سحت عضو
- لجل: ن م لصفنم ذفنم
- دلوملا لي صوت -
■ دلوملاب يئاقلا تالمكحتلا
■ دلوملا يرودل لي غشت الما معد
■ دلوملا زيزعت ةفيظو معد
- هب يئاقلا تالمكحتلا و يكذلا لمحل لي صوت وأ
- AC Coupling طبرلا ةفيظو وأ



زارطلا	GEN2-LB-EU 7K	GEN2-LB-EU 8K	GEN2-LB-EU 10K	GEN2-LB-EU 12K	GEN2-LB-EU 14K
زي مشلا ةقاطلا لخد (PV DC)					
ةي مشلا ةقاطلا لخد ةردق ىصقأ (W)	12000	15000	18000		
ةي مشلا ةقاطلا لخد لننم الما دهجل (V)		340			
ةلقت سمل MPPT لخد دم ددع		3 / (1:1:1)			
ةي مشلا ةقاطلا لخد دهج ىصقأ (V)		550			
MPPT دهج قاطن (V)		120 ~ 440			
لي غشت الما ءدب دهج (V)		100			
MPPT لكدل ةي مشلا ةقاطلا لخد رايت ىصقأ (A)		26 / 15 / 15			
MPPT لكدل ةي مشلا ةقاطلا لخد رصق رايت ىصقأ (A)		31 / 18 / 18			
ةي راطبلا					
قفاوتملا ةي راطبلا عون	ضمح-صاصر / نوي أمويثيل				
ةي راطبلا لننم الما دهجل (V)	48				
ةي راطبلا دهج قاطن (V)	40 ~ 60				
غيرفت/نحش رايت ىصقأ (A)	147	167	210	250	
غيرفت/نحش ةردق ىصقأ (W)	7000	8000	10000	12000	
ةقاطلا ربع ةي راطبلا ليرس قاطي ال ةفيظو ةي مشلا PV	مغن				
ةكبشلا					
AC ددرتملا رايت لننم الما دهجل (V)	230				
AC ددرتملا رايت لننم الما ددرتملا (Hz)	50 / 60				
AC لننم الما ددرتملا رايت لجرخ رايت (A)	30.5	35	43.5	52	61
AC لننم الما ددرتملا رايت لجرخ ةردق (W)	7000	8000	10000	12000	14000
لو بقملا لخد الما دهج قاطن (V)	180 ~ 270				
AC ددرتملا رايت لننم الما دهج ىصقأ (A)	100				
AC ددرتملا رايت لننم الما دهج ىصقأ (W)	18000				
ةردق ل ملامع (PF)	0.99 (مديعتل لباق)				
THDI (رايت لقي قفاوتملا هوشتلا ل ملامع)	< 5%				
AC ددرتملا رايت لننم الما دهج ىصقأ (A)	100				
دلوملا					
دلوملا لننم الما دهجل (V)	230				
دلوملا لننم الما ددرتملا (Hz)	50 / 60				
دلوملا لخد رايت (A)	80				
ةلقت سمل دلوملا لخد ةردق (W)	18000				
UPS					
ةلقت سمل لخد رايت (W)	7000@230V	8000@230V	10000@230V	12000@230V	
لخد رايت لخد دهج (V)	230				
AC لننم الما ددرتملا رايت (A)	30.5	35	43.5	52	
لخد رايت لخد دهج (Hz)	50 / 60				
ةي مشلا ةدملا، ةوردلا ةردق	ةينات 0.5 ةدملا لننم الما ةردق ل ملامع				
UPS لي وحتلا لننم الما دهج	20ms: يزاوتلا ل ملامع / 10ms: يدرف				
ةدملا لخد دهج	ةي بي ج ةجوم				
THDV (دهجل لقي قفاوتملا هوشتلا ل ملامع)	< 3%				
ةءافكلا					
MPPT ءءافك	99.9%				
غيرفت/نحش رايت ىصقأ / نحش ل ملامع	95.0%				
ةي امحلا					
دهجل/رايتلا ةداي لننم الما دهج	مغن				
AC ددرتملا رايت لخد رصق لننم الما دهج	مغن				
ةكبشلا ءءافك	مغن				
DC لصفحات فم	مغن				
AC/DC دهجل ل ملامع	Type III				
ملاع					
ملاع (ملاع × عافترال × ضرع ال) دا ب أ	566 × 653 × 275 mm / 22.3 × 25.7 × 10.8 in				
نزل	48 kg / 105.8 lbs				
ةي امحلا ل جرد	IP66				
ةي سبب ل ءءافك	0 ~ 100%				
لي غشت الما ءءافك ءءافك ءءافك (°C)	-25 ~ 60 °C، ءءافك ءءافك				
ني زختلا ءءافك ءءافك (°C)	-25 ~ 60				
لاصتلا ل ملامع	RS485 / Wifi / CAN، سمل لاب لملاعت ءءافك				
نامضل	5 / 10 سون				
دير بتلا قيرط	ي كذ دي ربت				
ةي راطبلا / AC ب ن ا ج ىلع ءءافك	لو ح م ب دوزم / لو ح م ن و د ب				
لي غشت الما ءءافك ءءافك (m)	2000				
ءءافك ءءافك (dB)	55				
تاداهش ل ملامع					
PTPIREE TypeA, EN 62109-1/EN 61000, G100/G99					

GEN3-LB-EU 3-8K (رول ايداح)

- بيكرتلا اولقنلا يف ربكأ ةلوهسل ديدجلا ليجلا نم نسحُم يلخاد ميمصت
- MPPT يتدحو مع PV ةيسمشلا ةقاطلا لخد نم 12kW ىتح معددي ةقاطلا ديلاوت ةءافك زيذعتل نيئلقتل سم
- نم ةدافتسا ىصقأ قيقحتل 180A ىل لىلصي غيغرت/نحش رايت ةيراطبلا ءادأ
- ةيجراخلا تائيبلا يف قوئوم ءادأ ناملض IP66 ةي امح ةجرد
- رم ستمل/ددرتلم رايتلل Type II دهجلا ةدايز نم ةجدم ةي امح ماضنلا ةمالس زيذعتل (AC/DC)
- ةدحو 16 ىتح يزاوتلم لىلصوتلا معددي



زارطلا	GEN3-LB-EU 3K	GEN3-LB-EU 3.6K	GEN3-LB-EU 4K	GEN3-LB-EU 4.6K	GEN3-LB-EU 5K	GEN3-LB-EU 6K	GEN3-LB-EU 6.5K	GEN3-LB-EU 7K	GEN3-LB-EU 8K	
ةيسمشلا ةقاطلا لخد (PV DC)										
ةيسمشلا ةقاطلا لخد ةردق ىصقأ (W)	6600	7000	7000	8000	8000	12000				
ةيسمشلا ةقاطلا لخد لننقلم دهجلا (V)						360				
ةلقتسم MPPT لخد دم						2 / (1:1)				
ةيسمشلا ةقاطلا لخد دهج ىصقأ (V)						530				
MPPT دهج قاطن (V)						150 ~ 425				
ليغشلا ءدب دهج (V)						140				
MPPT (A) لكل ةيسمشلا ةقاطلا لخد رايت ىصقأ						20 / 20				
MPPT (A) لكل ةيسمشلا ةقاطلا لخد رصق رايت ىصقأ						32 / 32				
ةيراطبلا										
صايرلا ضمخ / مويثيلا لىل انوي										
قفاوتلم ةيراطبلا عون	48									
ةيراطبلا لننقلم دهجلا	40 ~ 60									
ةيراطبلا دهج قاطن (V)										
غريغرت/نحش رايت ىصقأ (A)	80	80	80	95	120	125	135	147	180	
غريغرت/نحش ةردق ىصقأ (W)	3600	3600	4000	4600	5000	6000	6500	7000	8000	
ةقاطلا ربع ةيراطبلا لىل رصق لىل ظاقيلا ةفيظو GEN دلو لم او PV ةيسمشلا	مغن									
ةكشلا										
AC ددرتلم رايتلل لننقلم دهجلا (V)	230									
AC ددرتلم رايتلل لننقلم ددرتلا (Hz)	50 / 60									
AC ددرتلم رايتلا لىل لىل رصق رايت (A)	13	16	20	25	21.7	125	28.2	30.5	34.7	
AC ددرتلم رايتلا لىل لىل رصق ةردق (W)	3000	3600	4000	4600	5000	6000	6500	7000	8000	
AC ددرتلم رايتلا لىل لىل رصق ىصقأ (A)	52									
AC ددرتلم رايتلا لىل لىل رصق ةردق ىصقأ (W)	12000									
ةردقلا لم لغم (PF)	0.99 (مبق لىل لىل رصق)									
رايتلا لىل لىل رصق قفاوتلا هوشتلا لىل امجلا (THDI)	< 3%									
AC ددرتلم رايتلا لىل لىل رصق رم ستم ريرمت رايت ىصقأ (A)	52									
دلو لم										
V دلو لم لننقلم دهجلا (V)	230									
Hz دلو لم لننقلم ددرتلا (Hz)	50 / 60									
(A) لننقلم دلو لم لخد رايت (A)	52									
(W) ةننقلم دلو لم لخد ةردق (W)	12000									
UPS										
(W) ةننقلم لخد ةردق (W)	3000	3600	4000	4600	5000	6000	6500	7000	8000	
(V) لننقلم لخد دهج (V)	230									
(A) لننقلم لخد رايت (A)	13	16	20	25	21.7	26	28.2	30.5	34.7	
(Hz) لننقلم لخد ددرت (Hz)	50 / 60									
ةينمزل ةدملا، ةورنلا ةردق	2 × ةدملا ةردق									
ليوحتلا نمز	7ms									
ةجوم لكش	ةي بي ج ةجوم									
THDV (دهجلا لىل رصق قفاوتلا هوشتلا لىل امجلا)	< 3%									
ءءافكلا										
MPPT ءءافك	99.9%									
ءءافك ىصقأ	97.0%									
غريغرت / نحشلا ءءافك ىصقأ	95.0%									
ةي امحلا										
دهجلا/رايتلا ةدايز نم ةي امح	مغن									
يديزجلا ليغشلا دض ةي امح	مغن									
AC ددرتلم رايتلا ةئاد رصق نم ةي امح	مغن									
برستلا رايت نم ةي امح	مغن									
(AFCI) يئابرهلل سوقلا نم ةي امحلا	يرايتخا									
ةي امحلا لىل رصق ءءافك	مغن									
ةكشلا ءءافك	مغن									
DC لىل رصق حاتم	مغن									
AC/DC دهجلا ةدايز نم ةي امح	Type II									
مغن										
(مغن × ءءافك × ءءافك) دايمالا (مغن × دايمالا)	416 × 538.5 × 229.5 mm / 16.38 × 21.2 × 9.04 in									
نزل	22.5 kg / 49.6 lbs									
ةي امحلا ةجرد	IP66									
ةي سب نلا ءءافك	0 ~ 100%									
(°C) ليغشلا ءءافك ءءافك ءءافك	-25 ~ 60 °C، > 45 °C دننقلم لىل رصق									
(°C) نيذختلا ءءافك ءءافك	-40 ~ 65									
لصلا ءءافك لىل رصق	LCD, RS485, Wifi, CAN									
ناملض	5 تاونس									
ديربتلا قيرط	ليك دي ربت									
ةيراطبلا / AC بناج لىل رصق ءءافك لىل رصق	لوحمب دوزم									
(m) ليغشلا ءءافك ىصقأ	رتم > 2000 دننقلم لىل رصق، رتم 2000									
ءءافك لىل رصق (dB)	30								50	
تاءهشلا او دي امحلا										
EN62109-1/-2, EN61000, EN50549-1/-10, UNE27001/UNE27002, G99, G100										

GEN PRO-LB-EU 8-12K (روطلا يداحاً)

- بيكرتلا او لقلنلا ي ف ركبك ةل وهسل ديدجلا ليجلا نم نَسْحُم ي لخاد مي مصت
- ةقاطلا ني زخت ةمظنأ تاجايحتا ةي بلتل 12kW لى 8kW نم جرخ ةردق ةي ركبك او ةطسوت ملة ي نكسل
- MPPT تادحو 3 عم PV ةي مشلا ةقاطلا لخد نم 20kW تى تح معدي ةقاطلا دي لوت ةءافك زي زعتل ةل قس م
- ءادأ نم ةءافتسا ي صقأ قيقحتل 270A لى لصي غي رقت/نحش رايت ةي راطبلا
- ةيجراخلا تاييبل ي ف قوتوم ءادأ نامضل IP66 ةي امح ةجرد
- ماضنلا ةمالس زي زعتل (AC/DC) رمتم مل ا/ددرت مل رايتل Type II دهجل ءداي ز نم ةجدم ةي امح



زارطلا	GEN PRO-LB-EU 8K	GEN PRO-LB-EU 10K	GEN PRO-LB-EU 12K
ةي مشلا ةقاطلا لخد (PV DC)			
ةي مشلا ةقاطلا لخد ةردق ي صقأ (W)	16000		20000
ةي مشلا ةقاطلا لخد لننق م دهج (V)		360	
ةل قس م MPPT لخادم ددع		3 / (1:1:1)	
ةي مشلا ةقاطلا لخد دهج ي صقأ (V)		530	
دهج قاطن MPPT (V)		150 ~ 425	
لي غشلت ادب دهج (V)		140	
للكل MPPT ةي مشلا ةقاطلا لخد رايت ي صقأ (A)		20	
للكل MPPT ةي مشلا ةقاطلا لخد رصق رايت ي صقأ (A)		32	
ةي راطبلا			
صا صرلا ضمخ / موي تليل اتانوي			
قفاوت ملة ةي راطبلا عون		48	
ةي راطبلا لننق م دهج (V)		48 ~ 60	
ةي راطبلا دهج قاطن (V)			
غي رقت/نحش رايت ي صقأ (A)	180	230	270
غي رقت/نحش ةردق ي صقأ (W)	8000	10000	12000
ةقاطلا ربع ةي راطبلا لخد سقلا طاقي ال ةفيظو GEN دلوم او PV ةي مشلا			
ةك ب مشلا			
AC ددرت مل رايتل لننق م دهج (V)		230	
AC ددرت مل رايتل لننق م ددرت (Hz)		50 / 60	
AC ددرت مل رايتل لننق م دهج (A)	34.7	43.5	52
AC ددرت مل رايتل لننق م دهج ةردق (W)	8000	10000	12000
AC ددرت مل رايتل لننق م دهج ي صقأ (A)		100	
AC ددرت مل رايتل لننق م دهج ي صقأ (W)		23000	
ةردق ل م اع (PF)		0.99	
رايتل لننق م دهج ي صقأ (THDI)		< 3%	
AC ددرت مل رايتل لننق م دهج ي صقأ (A)		100	
دلوم			
(V) دلوم لننق م دهج (V)		230	
(Hz) دلوم لننق م ددرت (Hz)		50 / 60	
(A) دلوم لخد رايت (A)		80	
(W) دلوم لخد ةردق (W)		18400	
UPS			
ةننق م لخد ةردق (W)	8000	10000	12000
ننق م لخد دهج (V)		230	
ننق م لخد رايت (A)	34.7	43.5	52
ننق م لخد ددرت (Hz)		50 / 60	
ةي نمزلة ءدمة، ءورنلا ةردق		2	
لي وحتل نمز		7ms	
ةج و م لكش		ةي بي ج ةج و م	
(THDV) دهجل ي قفاوتل هوشتلا ي امج		< 3%	
ةءافك			
MPPT ءءافك		99.9%	
ءءافك ي صقأ		97.3%	
غي رقت/نحش لخد ءءافك ي صقأ		95.0%	
ةي امح			
دهجل رايتل ءداي ز نم ةي امح		نعم	
دي زجل لي غشلتا دض ةي امح		نعم	
AC ددرت مل رايتل ءءافك ي صقأ نم ةي امح		نعم	
ب رستل رايت نم ةي امح		نعم	
ي ابرهكلل سوقل نم ةي امح (AFCI)		نعم	
ةي ضرر ال لاطع ال ءب ق ارم		نعم	
ةك ب شل ءب ق ارم		نعم	
DC لصف حا ت فم		نعم	
AC/DC دهجل ءداي ز نم ةي امح		Type II	
ماع			
(م ع م) × (ع ا ف ت ر ا ل) × (ض ر ع ا ل) دا ع ا ل ا		417 × 615.5 × 229.5 mm / 16.42 × 24.23 × 9.04 in	
ن زول		30.8 kg / 67.9 lbs	
ةي امح ل ء ج ر د		IP66	
ةي س ب س ن ل ا ب و ط ر ل ا		0 ~ 100%	
(°C) لي غ ش ت ل ا ء ي ي ب ء ر ا ر ح ء ج ر د ق ا ط ن		-25 ~ 60 °C	
(°C) ني ز خ ت ل ا ء ر ا ر ح ء ج ر د ق ا ط ن		-40 ~ 65	
ل ا ص ت ا ل ا و ض ر ع ا ل ء ه ج ا و		LCD, RS485, Wifi, CAN	
ن ا م ض ل ا		5 ت ا و ن س	
دي ر ب ت ل ا ق ي ر ط		ي ل ك ذ دي ر ب ت	
ةي راطبلا / AC بناج ي ل ع ء ي ا ب ر ه ك ل ا ء ي ن ب ل ا		ل و ح م ب د و ز م	
(m) لي لي غ ش ت ء ا ف ت ر ا ي ص ق ا		ر ت م > 2000 د ن ع ء ر د ق ل ا ض ف خ ، ر ت م 2000	
(dB) ء ا ض و ض ل ا ي و ت س م		50	
ت ا د ا ه ش ل ا و دي ا ع م ل ا			

TriP2-LB-3P 5-20K (روطلا يثالث)

- عم ربك قفاوت ريفوتل روطلا يثالث ةزاوتلم ريغ لامحلأ معددي ةطلختلم ةيراجتلا وأ ةينكسلا تاقى بطلتلا
- ةي مشلا ةقطلل لخد ي صقأ، لسالس 3 عم MPPT تادحو 3 ىتح 30kW لىل لصي
- 48V دهجل ةضفخنم تاي راطبلا ةمظنأ عم قفاوتم
- روط لكل ةكبشلا لىل ةقطلل ريدصت يف لقت سمل مكحتلا معددي
- غيرفتلا ونحشلا ةينمز تارتفت 8 عم، مادختسالا تقو بسح ةرادا
- ةكبشلا جراخو ةكبشلا لىل عم لملل تادحو 10 ىتح يزاوتلم لىل صوتلا معددي
- نل صصخم GEN ذفنم
 - دلوملاب يئاقلا تلمكحتلا
 - يكذل لمحلل ةفيظو
 - AC Coupling نارتقالا ةفيظو



ضفخنم دهج



زارطلا	TriP2-LB-3P 5K	TriP2-LB-3P 6K	TriP2-LB-3P 8K	TriP2-LB-3P 10K	TriP2-LB-3P 12K	TriP2-LB-3P 15K	TriP2-LB-3P 20K
ةي مشلا ةقطلل لخد (PV DC)							
ةي مشلا ةقطلل لخد ةردق ي صقأ (W)	7500	9000	12000	15000	18000	22500	30000
ةي مشلا ةقطلل لخد لىل نونم دهجل (V)	690						
ةلقت سمل MPPT لخد دم ددع	3 / (1:1:1)						
ةي مشلا ةقطلل لخد دهج ي صقأ (V)	1000						
دهج قاطن MPPT (V)	200 ~ 900						
لي غششتلا ءدب دهج (V)	100						
MPPT (A) لكل ةي مشلا ةقطلل لخد رايت ي صقأ	20 / 20 / 20						
MPPT (A) لكل ةي مشلا ةقطلل لخد رصق رايت ي صقأ	25 / 25 / 25						
ةي راطبلا							
قفاوتلم ةي راطبلا عون	صا صردلا ضمح / موي ثيلل اتانوي						
ةي راطبلا دهج قاطن (V)	40 - 60						
(A) غيرفت/نحش رايت ي صقأ	125	150	200	220	250	250	250
(W) غيرفت/نحش ةردق ي صقأ	5000	6000	8000	10000	12000	12000	12000
نوي موي ثيل ةي راطب نحش ةي جيتارتسا	BMS ماظن عم يئاقلا تلمكحتلا						
ةكبشلا							
AC (V) ددرتلم رايتل لىل نونم دهجل	3L / N / PE, 220 / 380 Vac, 230 / 400 Vac						
AC (Hz) ددرتلم رايتل لىل نونم دهجل	50 / 60						
(W) ةننم قلم AC ددرتلم رايتل لىل نونم دهجل	5000	6000	8000	10000	12000	15000	20000
(A) ةننم قلم AC ددرتلم رايتل لىل نونم دهجل	7.6 / 7.2	9.1 / 8.7	12.1 / 11.6	15.2 / 14.5	18.2 / 17.4	22.7 / 21.7	30.3 / 29.0
AC (A) ددرتلم رايتل لىل نونم دهجل	9	10.9	14.5	18.1	21.8	27.1	36.25
(VA) ةجراخلا ةرهاظلا ةردق لىل نونم دهجل	5000	6000	8000	10000	12000	15000	20000
(PF) ةردق لىل نونم دهجل	0.99 (نم لىل نونم دهجل لىل نونم دهجل)						
(THDD) رايتل لىل نونم دهجل هوشتلا يلامج	< 3%						
AC (A) ددرتلم رايتل لىل نونم دهجل ريدمت رايت ي صقأ	30			50		70	
دلوملا							
(V) دلوم لىل نونم دهجل	3L / N / PE, 220 / 380 Vac, 230 / 400 Vac						
(Hz) دلوم لىل نونم دهجل	50/60						
(A) ةننم قلم دلوم لىل نونم دهجل	30						
(W) ةننم قلم دلوم لىل نونم دهجل	20700						
UPS							
(W) ةننم قلم جرخلا ةردق	5000	6000	8000	10000	12000	15000(PV+BAT)	20000(PV+BAT)
(V) ةننم قلم جرخلا دهج	3L / N / PE, 220 / 380 Vac, 230 / 400 Vac						
(A) ةننم قلم جرخلا رايت	7.6 / 7.2	9.1 / 8.7	12.1 / 11.6	15.2 / 14.5	18.2 / 17.4	22.7 / 21.7	30.3 / 29.0
(Hz) ةننم قلم جرخلا ددرت	50 / 60						
ةي مشلا ةقطلل لخد، ةورنلا، ةردق	قى اقد 5 ةدمل ةننم قلم ةردق لىل نونم دهجل 1.5 ×						
لي وحتلا نمز	≤10ms						
ةجومل لكش	ةي بي ج ةجوم						
(THDV) دهجل لىل نونم دهجل هوشتلا يلامج	< 3%						
ءافكلا							
ءافك ي صقأ	97.7%						
غيرفتلا / نحشلا ةءافك ي صقأ	94.0%						
ةي لامجلا							
PV ةي مشلا ةقطلل لخد ي صقأ سلك نم ةي لامج	نعم						
دهجل/رايتلا ةدايز نم ةي لامج	نعم						
يريزجلا لي غششتلا دض ةي لامج	نعم						
AC ددرتلم رايتل لىل نونم دهجل رصق نم ةي لامج	نعم						
برستلا رايت نم ةي لامج	نعم						
ةكبشلا ةبق ارم	نعم						
DC لىل نونم دهجل	نعم						
ةي لامجلا ةجرد	نعم						
DC دهجل ةدايز نم ةي لامج	Type III						
AC دهجل ةدايز نم ةي لامج	Type III						
ماعم							
(معم) (عافترال × ضرع) دا عبالا	480 × 703 × 258mm / 18.9 × 27.7 × 10.2 in						
نذولا	53 kg / 116.8 lbs						
ةي لامجلا ةجرد	IP66						
(°C) لي غششتلا ةي بي ةرارح ةجرد قاطن	-25 ~ 60 °C، > 45 °C دننم قلم لىل نونم دهجل						
(°C) ني زختلا ةرارح ةجرد قاطن	-25 ~ +60						
ةي بسنلا ةبوطرلا	0 ~ 100						
لصتلا او ضرعلا ةجوا	RS485 / Wifi / CAN، سمل لىل نونم دهجل						
نمضلا	5 / 10 س تاو نس						
ديرتلا قيرط	يكذ ديربت						
ةي رابرهكلا ةي بسنلا	لوحم نودب						
(m) لي غششتلا عافترال ي صقأ	2000						
(dB) ءاضوضلا يوستم	50						
تاداهشلا او ريغ يلامجلا							
EN 62109 / EN 61000, IEC 61683, EN 50549-10, PTPIREE TypeA, G99, G100, IEC62116, IEC61727, MEA/PEA, CEI 0-21							

TriP2-HB-3P 6-30K (رول ا ي ثا ل ت)

- 45kW لى ل لصي PV ةي س مشل ا ة قاطل ل ل خ د ي ص ق أ و MPPT ا د ح و 3 ي ت ح
- رول ل كل 15kW ي ص ق أ د ح ، 150% ة ب س ن ب ن ز ا و ت م ر ي غ ج ر خ
- ةي راطب ل ل م ع قاطن : 100~800V
- 30kW لى ل لصي UPS ج ر خ ي ص ق أ
- رول ل كل ة ك ب ش ل ل لى ل ة قاطل ا ر ي د ص ت ي ف ي ل ق ل ق ت س م ل ا م ك ح ت ل م ع د ي
- ة ك ب ش ل ل لى ل م ع ل ل ا د ح و 10 ي ت ح ي ز ا و ت م ل ل ي ص و ت ل م ع د ي ة ك ب ش ل ل ج ر ا خ و
- ل-ل ص ص خ م GEN ن ف ن م
 - ل و م ل ا ب ي ي ا ق ل ت ل م ك ح ت ل ا
 - ي ك ن ذ ل ا م ح ل ا ة ف ي ظ و
 - ا ر ت ق ا ل ا ة ف ي ظ و AC Coupling



ل ا ع د ه ج



زارطلا	TriP2-HB-3P 6K	TriP2-HB-3P 8K	TriP2-HB-3P 10K	TriP2-HB-3P 12K	TriP2-HB-3P 15K	TriP2-HB-3P 20K	TriP2-HB-3P 25K	TriP2-HB-3P 30K
ةي س مشل ا ة قاطل ا ل خ د (PV DC)								
ةي س مشل ا ة قاطل ل ل خ د ة ر د ق ي ص ق أ (W)	9000	12000	15000	18000	22500	30000	37500	45000
ةي س مشل ا ة قاطل ا ل خ د ل ن ن ق م ل ا د ه ج ل ا (V)	690							
ة ق ل ق ت س م ل ا MPPT ل خ ا د م د د ع	2 / (1:1)				3 / (2:2:2)			
ةي س مشل ا ة قاطل ل ل خ د د ه ج ي ص ق أ (V)	1000							
MPPT (V) د ه ج ق ا ط ن	200 ~ 900							
ل ي غ ش ت ل ا ء د ب د ه ج (V)	100							
MPPT (A) ل ل ل ة قاطل ل ل خ د ر ا ي ت ي ص ق أ	20 / 20				40 / 40 / 40			
MPPT (A) ل ل ل ة قاطل ل ل ر ص ق ر ا ي ت ي ص ق أ	25 / 25 (A:1 / B:1)				50 / 50 / 50 (A:2 / B:2 / C:2)			
ةي راطب ل ا								
ق ف ا و ت م ل ا ة ي راطب ل ا ع و ن	ص ا ص ر ل ا ض م ح / م و ي ت ي ل ل ل ا ت ا ن و ي أ							
ةي راطب ل ل ن ن ق م ل ا د ه ج ل ا (V)	400							
غ ي ر ف ت / ن ح ش ر ا ي ت ي ص ق أ (A)	50				75			
غ ي ر ف ت / ن ح ش ة ر د ق ي ص ق أ (W)	6000	8000	10000	12000	15000	20000	25000	30000
ة قاطل ا ر ب ع ة ي راطب ل ل ي ر س ق ل ا ط ا ق ي ا ل ا ة ف ي ظ و PV ةي س مشل ا	ن ع م							
ة ك ب ش ل ا								
AC (V) د د ر ت م ل ا ر ا ي ت ل ل ن ن ق م ل ا د ه ج ل ا	3L / N / PE, 220 / 380 Vac, 230 / 400 Vac							
AC (Hz) د د ر ت م ل ا ر ا ي ت ل ل ن ن ق م ل ا د د ر ت ل ا	50 / 60							
AC (A) د د ر ت م ل ا ر ا ي ت ل ا ج ر خ ر ا ي ت	9.1 / 8.7	12.1 / 11.6	15.2 / 14.5	18.2 / 17.4	22.7 / 21.7	30.3 / 29	37.9 / 36.2	45.5 / 43.5
AC (W) ة ن ن ق م ل ا د د ر ت م ل ا ر ا ي ت ل ا ج ر خ ة ر د ق	6000	8000	10000	12000	15000	20000	25000	30000
AC (A) د د ر ت م ل ا ر ا ي ت ل ل ل خ د ر ا ي ت ي ص ق أ	13.1	17.4	21.8	26.1	32.6	43.5	54.3	65.3
VA) (VA) ة ر ا خ ا ل ا ة ي ر ا ه ا ط ل ا ة ر د ق ل ل ي ص ق أ ل ا د ح ل ا	6000	8000	10000	12000	15000	20000	25000	30000
PF) (PF) ة ر د ق ل ل ا م ع م	0.99 (م د ق ت م 0.8 ن م ل د ي ع ل ل ل ا ب ا ق)							
THDI) ر ا ي ت ل ل ي ق ف ا و ت ل ا ه و ش ت ل ا ي ل ا م ج ا	< 3%							
AC (A) د د ر ت م ل ا ر ا ي ت ل ل ر م ت س م ر ي ر م ت ر ا ي ت ي ص ق أ	75							
د ل و م ل ا								
AC (V) د ل و م ل ل ن ن ق م ل ا د ه ج ل ا	3L / N / PE, 220 / 380 Vac, 230 / 400 Vac							
AC (Hz) د ل و م ل ل ن ن ق م ل ا د د ر ت ل ا	50 / 60							
AC (A) د ل و م ل ا ل خ د ر ا ي ت	30							
AC (W) ة ن ن ق م ل ا د ل و م ل ا ل خ د ة ر د ق	20700							
UPS								
AC (W) ة ن ن ق م ل ا ج ر خ ل ا ة ر د ق	6000	8000	10000	12000	15000	20000	25000	30000
AC (V) ن ن ق م ل ا ج ر خ ل ا د ه ج	3L / N / PE, 220 / 380 Vac, 230 / 400 Vac							
AC (A) ن ن ق م ل ا ج ر خ ل ا ر ا ي ت	9.1 / 8.7	12.1 / 11.6	15.2 / 14.5	18.2 / 17.4	22.7 / 21.7	30.3 / 29	37.9 / 36.2	45.5 / 43.5
AC (Hz) ن ن ق م ل ا ج ر خ ل ا د د ر ت	50 / 60							
ةي م ز ل ا ة م ل ا ، ة و ر ن ذ ل ا ة ر د ق	1.5 × ة ر د ق ل ل ا							
ل ي و ح ت ل ا ن م ز	≤ 10ms							
ة ج و م ل ا ل ك ش	ةي ب ي ج ة ج و م							
THDV) د ه ج ل ل ي ق ف ا و ت ل ا ه و ش ت ل ا ي ل ا م ج ا	< 3%							
ة ا ف ك ل ا								
ة ا ف ك ي ص ق أ	97.4%							
غ ي ر ف ت ل ا / ن ح ش ل ل ة ا ف ك ي ص ق أ	97.2%							
ة ي ا م ج ا								
PV ةي س مشل ا ة قاطل ا ة ي ب ط ق س ك ع ن م ة ي ا م ج	ن ع م							
د ه ج ل ا ر ا ي ت ل ا ة ا ي ز ن م ة ي ا م ج	ن ع م							
ي ر ي ز ج ل ا ل ي غ ش ت ل ا د ض ة ي ا م ج	ن ع م							
AC د د ر ت م ل ا ر ا ي ت ل ا ة ر ي ا د ر ص ق ن م ة ي ا م ج	ن ع م							
ب ر س ت ل ا ر ا ي ت ن م ة ي ا م ج	ن ع م							
ة ك ب ش ل ا ة ب ق ا ر م	ن ع م							
ل ص ف ح ا ت ف م DC	ن ع م							
ة ي ا م ج ل ا ة ج ر د	ن ع م							
DC د ه ج ل ا ة ا ي ز ن م ة ي ا م ج	Type III							
AC د ه ج ل ا ة ا ي ز ن م ة ي ا م ج	Type III							
م ا ع								
م ق م ل ا ع ا ف ت ر ا ل ا × ر ض ر ع ل ا) د ا ع ا ل ا	480 × 703 × 258mm / 18.9 × 27.7 × 10.2 in							
ن ز و ل ا	TBD				50 kg / 110.2 lbs			
ة ي ا م ج ل ا ة ج ر د	IP66							
ل ي غ ش ت ل ا ة ي ب ي ة ر ا ر ح ة ج ر د ق ا ط ن (°C)	-25 ~ 60							
ل ي ز خ ت ل ا ة ر ا ر ح ة ج ر د ق ا ط ن (°C)	-40 ~ 70							
ة ي ب س ن ل ا ة ب و ط ر ل ا	0 ~ 100%							
ل ا ص ت ا ل ا و ر ض ر ع ل ا ة ه ج ا و	س م ل ل ا ب ل م ع ت ة ن و ل م ة ش ا ش RS485 / Wifi / CAN							
ن ا م ض ل ا	5 / 10 ت ا و ن س							
ب ي ر ب ت ل ا ق ي ر ط	ي ع ي ب ط ب ي ر ب ت				ي ك ذ ب ي ر ب ت			
ة ي ا ب ر ه ل ل ا ي ن ب ل ا	ل و ح م ن و د ب							
ل ي ل ي غ ش ت ل ا ع ا ف ت ر ا ي ص ق أ (m)	2000							
ا ء ا ض و ض ل ا ي و ت س م (dB)	50							
ا د ا ه ش ل ا و ر ي ي ا ع م ل ا								
EN 62109-1/-2, EN 50549-1/-10, CEI 0-21:2022 (V2:2024-01), PTPIREE TypeA, G99, G100, IEC62116, IEC61727, MEA/PEA								



- GETA 1.5-6K
- SNA 3-6K
- SNA-EU 12-14K
- SNA PRO-EU 3-6.5K
- SNA2-EU-LT 10-14K

ةيساسألانتازيم

ةدحو و 16 ىتح يزاوتماللي صوتال معدي

لزانم لل يلاثم ، ربكألة قاطلا تاجاي تحا ةي بلتل ةنرم ةعسوت ةريغصلاة يراجتال عيراشم او عرازم او

ي زاوتماللي صوتال ربع نرم روطلا ي ثلاث م اظن

ع ، روطلا ي ثلاث م اظن لي لكش تلة وهسب تادحو ةدع نيوكت ةين الكم! ل. امحل لي كيم انيد نزاوت قي قحتو ة قاطلا تاجاي تحا فل تخم عم في كتال

ص صخم دلوم لخدم

ة قاطلا نامأ زي زعتل تادلوماللي صوت ةين الكم! — ةي كذ ةي طاي تحا قاط فورظلا فل تخم في

500V دهجال لي اع PV ةي سمش ة قاطل خد

ة قاطلا نادق فليل قتو ةءافكلا زي زعت! لى عأ ةردقو ربكأ ةي سمش ة قاط دهجال ةي اع PV ةمظنأ جم دل لال خ نم

تاي راطبلا عم عسوتل لل باقو نرم قفاوت

ماظن عاشن! ةي رح لك نم مي امم ، تاي راطبلا نم ةفل تخم تاعسو عاونأ معدي كتاجاي تحا بساني

دعُب نع OTA ةتباتال جم اربل تاتي دحت

ةتباتال جم اربل تاي قرت لال خ نم ةل وهسب كم اظن تاتي دحت لى ع ظفاح لى! ةجالحا نود ةدي دج تازيم ةفاضو اءا ل لاضل ، ةي لكل سالل ةي ناي م ةمدخ

GETA 1.5-6K (رول ايداح)

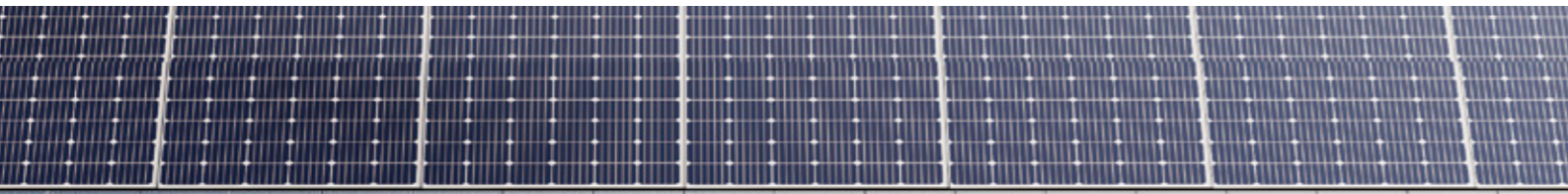
- 500V لى لصي PV ةي سمشل ةق اطل لل لخد دهج ى صقأ
- تاي راطبل ةمظنأ م عدي : ةيئ ابرهكل دوهج ل عم ع ساو قفاوت 12V و 24V و 48V
- ةيئ ابرهكل ةكبش ل و PV ةي سمشل ةق اطل ربع ةي راطبل اطي شنت
- ةي كذل ل امحل ةرادل اناجرم
- لى علفل تقولا ي ف 24/7 ةعاسل رادم لى ع دُ ب ن ع ةبقارم
- ةق اطل اناجاي حتا فل تخم ةي بل تل ن رم لى غشت عاضوأ
- اهرم ةل اطل و ةي راطبل اءا ءا نى سحتل EQ ةفي ظو
- ن ن قمل ةردق ل نم 110% ى تح رمتسم لكش ب لامحل ةي ذغت م عدي



زارطلا	GETA-LB-EU 1.5K/12V	GETA-LB-EU 2.5K/12V	GETA-LB-EU 3.6K/24V	GETA-LB-EU 3.6K/48V	GETA-LB-EU 6K/48V
ذري سمشل ةق اطل ا لخد (PV DC)					
ةي سمشل ةق اطل ةفوف صم ل ةردق ى صقأ (W)	2000	3000	4000		6500
ةلقت سمل MPPT لخد دم دد	1				
ةي سمشل ةق اطل ل لخد دهج ى صقأ (V)	500				
MPPT (V) دهج قاطن	30 ~ 440		55 ~ 440		100 ~ 440
ل غشت اءب دهج (V)			65		90
ل ل ل سمشل ةق اطل ل لخد رايت ى صقأ (MPPT (A)			18		27
ل ل ل رصق رايت ى صقأ (MPPT (A)			20		35
ةي راطبل					
قفاوت م ل ةي راطبل ا ع و ن	صا صرلا ضم ح / موي تي ل ل ا ت ا ن و ي أ				
ةي راطبل ل ن ن قمل ا دهج ل (V)	12		24		48
AC (A) نحش رايت ى صقأ		100		75	100
PV + AC (A) نحش رايت ى صقأ		120		75	120
(A) غي رقت رايت ى صقأ		140		75	120
PV ةي سمشل ةق اطل ا ربع ةي راطبل ل ل رسق ل ا ظا ق ي ا ل ا ة في ظو	م ع ن				
ةكبش ل ا ربع ةي راطبل ل ل رسق ل ا ظا ق ي ا ل ا ة في ظو	م ع ن				
ةكبش ل ا					
AC (V) ددرت م ل رايت ل ل ن ن قمل ا دهج ل	230				
AC (V) ددرت م ل رايت ل ل ن ن قمل ا دهج ل	170-280VAC (ةي صخ ش ل ا رت و ي ب م ل ل ا ة ز ه ج ل ل) 90-280VAC				
AC (Hz) ددرت م ل رايت ل ل ن ن قمل ا دهج ل	50 / 60				
(A) ن ن قمل ا دهج ل ا راي ت ل ل ن ن قمل ا دهج ل	6.5	10.8	15.7	15.7	26.1
AC (W) ددرت م ل رايت ل ل ن ن قمل ا دهج ل	3000	5000	7200	7200	8700
(PF) ةردق ل ل م ع م	0.99				
(THDD) رايت ل ل ي قفاوت ل ا هوش ت ل ا ي ل ا م ج ا	< 3%				
دل م ل					
(V) دل م ل ل ن ن قمل ا دهج ل	/		230		
(Hz) دل م ل ل ن ن قمل ا دهج ل	/		50 / 60		
(A) ن ن قمل ا دهج ل ا راي ت ل ل ن ن قمل ا دهج ل	/		15.7	15.7	32.0
(W) ن ن قمل ا دهج ل ا راي ت ل ل ن ن قمل ا دهج ل	/		3600	3600	7370
UPS					
(W) ن ن قمل ا دهج ل ا راي ت ل ل ن ن قمل ا دهج ل	1500	1500 (BAT) / 2500 (PV+BAT)	3600	3600	6000
(V) ن ن قمل ا دهج ل ا راي ت ل ل ن ن قمل ا دهج ل	220 / 230VAC + 5%				
(A) ن ن قمل ا دهج ل ا راي ت ل ل ن ن قمل ا دهج ل	6.5	6.5(BAT) / 10.8(PV+BAT)	15.7	15.7	26.1
(Hz) ن ن قمل ا دهج ل ا راي ت ل ل ن ن قمل ا دهج ل	50 / 60				
ن ن قمل ا دهج ل ا راي ت ل ل ن ن قمل ا دهج ل	ن ن قمل ا دهج ل ا راي ت ل ل ن ن قمل ا دهج ل		ن ن قمل ا دهج ل ا راي ت ل ل ن ن قمل ا دهج ل		
ةي مزل ةدم ل ا ةور ذل ا ةردق	نيتي ن ا ت ةدم ل ن ن قمل ا دهج ل ا راي ت ل ل ن ن قمل ا دهج ل 2 ×				
(UPS) لى وحت ل ل ن م ز	10ms				
ةج و م ل ل ك ش	ةي ب ي ج ة ج و م				
(THDV) دهج ل ل ي قفاوت ل ا هوش ت ل ا ي ل ا م ج ا	< 3%				
ن ن قمل ا دهج ل ا راي ت ل ل ن ن قمل ا دهج ل	110% ~ 150% ل م ح د ن ع ن ا و ت 10 : > 150% ل م ح د ن ع ن ا و ت 5				
ةء افك ل					
MPPT ةء افك	99.0%				
نحش ةء افك ى صقأ	96.0%				
غ ي رقت ةء افك ى صقأ	89.0%		91.0%		93.0%
ةي امحل ا					
ةي راطبل ا ةي بطق سلك ع نم ةي امحل ا	م ع ن				
دهج ل ا / رايت ل ا ةءا ي ز نم ةي امحل ا	م ع ن				
AC ددرت م ل رايت ل ل ن ن قمل ا دهج ل ا راي ت ل ل ن ن قمل ا دهج ل	م ع ن				
DC دهج ل ا ةءا ي ز نم ةي امحل ا	Type III				
AC دهج ل ا ةءا ي ز نم ةي امحل ا	Type III				
م ا ع					
(ق م ع ا × ع ا ف ت ر ا ل ا × ر ع ر ل ا) د ا ع ا ل ا	304.4×320×101 mm 12.0×12.6×4.0 in		307×385×111 mm 12.1×15.2×4.4 in		/
ن ز و ل	5.4 kg / 12 lbs		7.33 kg / 16.16 lbs		/
ةي امحل ا ة ج ر د	IP21				
ةي ب س ن ل ا ة ب و ط ر ل ا	5% ~ 95%				
(°C) لى غ ش ت ل ا ةئ ي ب ة ر ا ر ح ة ج ر د ق ا ط ن	-10 ~ 45 (> 40 °C د ن ع ةردق ل ا ض ف خ)				
(°C) ن ي ز خ ت ل ا ة ر ا ر ح ة ج ر د ق ا ط ن	-15 ~ 60				
ل اص ت ل ا و ض ر ع ل ا ة ه ج ا و	LCD + LED; WIFI				
ن ا م ض ل ا	1.5 ت ا و ن س				
د ي ر ب ت ل ا ق ي ر ط	ي ك ذ د ي ر ب ت				
(m) لى لى غ ش ت ع ا ف ت ر ا ى صقأ	2000				
ت ا د ا ه ش ل ا و ر ي ي ا م ل ا					
EN62109-1/-2, EN 61000					

SNA 3-6K (روطلا يداح)

- كلبشلا جراخ لمعلل سلس لي وحت
- 9.6kW لى لى لصي PV ةي سمشلا ةق اطلل لخد ي صق أو، MPPT اتدحو
- PV: 100~500V ةي سمشلا ةق اطلل لخد دهجل عساو قاطن
- ةدحو 18 ىتح يزاوت ملى لي صوت الم معدى
- 140A :غ يرفتو ونحش رايت ي صق
- لامحأل ةرادا وأ، AC Coupling ة فيظوو، دلومل معدى :ص صخم ذف نم
- ماظنل رارق تسازي زعتل ةي كذل
- تاثير دحت عم LUX قي ببط ربع 24/7 ةعاسلا رادم ىلع ةي ظحل ةبقارم
- ةقو وومو ةلهس



زارطلا	SNA 3K	SNA 4K	SNA 5K	SNA 6K
ةي سمشلا ةق اطلل لخد (PV DC)				
ةي سمشلا ةق اطلل لخد ةردق ي صق (W)	6000 (3000/3000)	8000 (4000/4000)	8000 (4000/4000)	9600 (4800/4800)
ةي سمشلا ةق اطلل لخد لننم دهجل (V)	320			
ةلقت سمل MPPT لخد دم دد	2 / (1:1)			
ةي سمشلا ةق اطلل لخد دهج ي صق (V)	500			
MPPT دهج قاطن (V)	120 ~ 385			
لي غشت الم ادب دهج (V)	100			
MPPT لكل ةي سمشلا ةق اطلل لخد رايت ي صق (A)	17 / 17			
MPPT لكل ةي سمشلا ةق اطلل لخد رايت ي صق (A)	25 / 25			
ةي راطبلا				
قفاوت ملى ةي راطبلا عون	صا صردلا ضمح / موي ثللا تانوي			
ةي راطبلا لننم دهجل (V)	48			
ةي راطبلا دهج قاطن (V)	38.4 ~ 60			
غ يرفت/نحش رايت ي صق (A)	70/70	90/90	110/110	140/140
غ يرفت/نحش ةردق ي صق (W)	3000	4000	5000	6000
PV ةي سمشلا ةق اطلل ربع ةي راطبلا لىرس قلا طاقي ال ة فيظو	نعم			
كلبشلا ربع ةي راطبلا لىرس قلا طاقي ال ة فيظو	نعم			
كلبشلا				
AC ددرت الم رايت لننم دهجل (V)	230			
AC ددرت الم رايت لننم دهجل (Hz)	50 / 60			
AC ددرت الم رايت لننم دهجل (A)	13.04	17.39	21.74	26.09
AC ددرت الم رايت لننم دهجل (W)	3000	4000	5000	6000
AC ددرت الم رايت لننم دهجل (W)	8000			
ةردق الم اع م (PF)	0.99			
THDI رايت لننم دهجل هوشت الم اع م	< 5%			
AC ددرت الم رايت لننم دهجل (A)	35			40
دلومل				
دلومل لننم دهجل (V)	220 / 230 / 240			
دلومل لننم دهجل (Hz)	50 / 60			
دلومل لخد رايت (A)	32			
ةننم دهجل لخد ةردق (W)	7370			
UPS				
ةننم دهجل لخد ةردق (W)	3000	4000	5000	6000
نننم دهجل لخد دهج (V)	230			
نننم دهجل لخد رايت (A)	13.04	17.39	21.74	26.09
نننم دهجل لخد ددرت (Hz)	50 / 60			
ةي نزل ةدم، ةوردنل ةردق	ناوت 5 ةدمل ةننم دهجل ةردق ل 2 ×			
لي وحت الم اع م	ي زاوت الم لي صوت لل <20ms / ةدرفم ل ةدحو لل <7ms			
ة وومل لكش	ةي بي ج ة ووم			
THDV دهجل لى قفاوت الم اع م	3%			
ةءافكل				
MPPT ةءافك ي صق	99.9%			
ةي وروال ةءافكل	93.5%			
ةءافك ي صق	95.0%			
غ يرفت ل / نحش ل ةءافك ي صق	93.0%			
ةي امحلا				
دهجل رايت ل ةداي نم ةي امح	نعم			
AC ددرت الم رايت ل ةراء رصق نم ةي امح	نعم			
كلبشلا ةبقارم	نعم			
AC دهجل ةداي نم ةي امح	Type III			
ةي راطبلا ةي بطق سلك نم ةي امح	نعم			
ماع				
ق م ع ل × ع ا ف ت ر ا ل × ض ر ع ل ا (د ا ع ب أ ل)	330 × 505 × 135 mm / 13 × 19.9 × 5.3 in			
ن ز و ل ا	14.5 kg / 32 lbs			
ةي امح ل ا ة ج ر د	IP20			
لي غ ش ت ل ا ةي ب ة ر ا ح ة ج ر د ق ا ط ن (°C)	0 ~ 50			
ن ي ز خ ت ل ا ة ر ا ح ة ج ر د ق ا ط ن (°C)	-15 ~ 60			
ةي س ن ل ا ة ب و ط ر ل ا	5% ~ 95%			
ل ا ص ت ا ل ا و ض ر ع ل ا ة ه ج ا و	LCD + LED, RS485 / Wi-Fi / CAN			
ن ا م ض ل ا	تا و ن س 2			
د ي ر ب ت ل ا ة ق ي ر ط	ي ك ذ د ي ر ب ت			
ةي ا ب ر ه ل ل ا ةي ن ب ل ا	ل و ح م ن و د ب			
ي ل ي غ ش ت ع ا ف ت ر ا ي ص ق (m)	2000			
ا ض و ض ل ا ي و ت س م (dB)	50			
ت ا د ا ه ش ل ا و ر ي ا ع م ل ا				
IEC 62109-1/2, IEC 61683, EN 61000, MEA, PEA				

SNA PRO-EU 3-6.5K (روطلا ي داحأ)

- 12kW لإل لصي PV ةي سمشل ةق اطلل لخد ي صقأ عم MPPT اتدحو
- ءامل او رابغلل ةقو و ةمواقم نمضت: IP66 ةي امح ةجرد
- ةقاط لولح ريفوتل ةدحو 16 يتح معدي: يزاوت مل ل يغشتل ا عسوتلل ةلباق
- 135/140A: يغيرفت/نحش رايت ي صقأ
- نامضل يئاقلت لاقتنا: ةكبشلا جراخ لمعلل سلس لي وحت ةي ئابرهكل ةذغتلا ةي رارمستسا
- زيزعتل ةي كذلا لامحل ةرادل وأ دلومل معدي: صصخم ذفنم ماظنل رارقتسا
- يلعلفلا تقولا يف ءادلأ عبتتو دعب نع تادادع: ةي كذ ةبقارم



زارطل ا	SNA PRO-EU 3K	SNA PRO-EU 4K	SNA PRO-EU 5K	SNA PRO-EU 6K	SNA PRO-EU 6.5K
ةي سمشل ةق اطلل لخد (PV DC)					
ةي سمشل ةق اطلل ةفوف صملم ةردق ي صقأ (W)	7500(3750/3750)	10000(5000/5000)	12500(6250/6250)	15000(7500/7500)	
ةي سمشل ةق اطلل لخد ةردق ي صقأ (W)	6000(3000/3000)	8000(4000/4000)	10000(5000/5000)	12000(6000/6000)	
ةقل ستمل MPPT لخد مدد	2				
ةي سمشل ةق اطلل لخد دهج ي صقأ (V)	500				
MPPT دهج قاطن (V)	80 ~ 400				
دهج لي غشتل اءدب دهج (V)	80				
MPPT لئل ةي سمشل ةق اطلل لخد رايت ي صقأ (A)	20 / 20				
MPPT لئل ةي سمشل ةق اطلل رصق رايت ي صقأ (A)	25 / 25				
ةي راطبلا	صا صرلا ضمخ / موي تيللا تانوي				
قفاوت ملةي راطبلا عون	48				
(V) ةي راطبلا لئل نم قمل دهج ل	40 ~ 60				
(V) ةي راطبلا دهج قاطن					
(A) يغيرفت/نحش رايت ي صقأ	70	90	110	135 / 140	135 / 140
(W) يغيرفت/نحش ةردق ي صقأ	3000	4000	5000	6000	6500
ةق اطلل ربع ةي راطبلا لئل يرسل قاطا ةي لئل ا ةفوي طو PV ةي سمشل ا	نعم				
ةكبشلا ربع ةي راطبلا لئل يرسل قاطا ةي لئل ا ةفوي طو	نعم				
GEN دلومل ربع ةي راطبلا لئل يرسل قاطا ةي لئل ا ةفوي طو	نعم				
ةكبشلا					
AC (V) ددرت ملةي راطبلا لئل نم قمل دهج ل	230				
AC (Hz) ددرت ملةي راطبلا لئل نم قمل دهج ل	50 / 60				
(A) نمن ملةي راطبلا لئل نم قمل دهج ل	13	17.5	22	26.5	28.2
(W) نمن ملةي راطبلا لئل نم قمل دهج ل	3000	4000	5000	6000	6500
(W) AC ددرت ملةي راطبلا لئل نم قمل دهج ل	6000	8000	8000	9000	9000
(PF) ةردق ل ملامع	0.99				
(THDI) راطبلا لئل يرسل قاطا ةي لئل ا ةفوي طو	< 5%				
AC (A) ددرت ملةي راطبلا لئل نم قمل دهج ل	40				60
دلومل					
(V) دلومل لئل نم قمل دهج ل	230				
(Hz) دلومل لئل نم قمل دهج ل	50 / 60				
(A) نمن ملةي راطبلا لئل نم قمل دهج ل	13	32			
(W) نمن ملةي راطبلا لئل نم قمل دهج ل	3000	7370			
UPS					
(W) نمن ملةي راطبلا لئل نم قمل دهج ل	3000	4000	5000	6000	6500
(V) نمن ملةي راطبلا لئل نم قمل دهج ل	230 / 120	230			
(A) نمن ملةي راطبلا لئل نم قمل دهج ل	13	17.5	22	26.5	28.2
(Hz) نمن ملةي راطبلا لئل نم قمل دهج ل	50 / 60				
ةي نمن ملةي راطبلا لئل نم قمل دهج ل	6000W, 5s	8000W, 5s	10000W, 5s	12000W, 5s	13000W, 5s
لي وحت ل نمز	< 20ms؛ ةدرفملا ةدحو لول < 10ms				
ةج ومل لكش	ةي بي ج ةجوم				
لنر ملةي راطبلا لئل نم قمل دهج ل	3HP		4HP	5HP	
دئازلا لمحتل ةردق	110% ~ 150%؛ 5 لمح دن. ناوت 10				
(THDV) دهج لئل يرسل قاطا ةي لئل ا ةفوي طو	< 3%				
ءءافلا					
MPPT ءءافلا	99.0%				
ءءافلا ي صقأ	96.9%				
ةي بورو ءءافلا	96.9%				
نحش ءءافلا ي صقأ	97.5%				
غيرفت ءءافلا ي صقأ	95.5%				
ةي امحل					
PV ةي سمشل ةق اطلل ةي بطق سرك نم ةي امحل	نعم				
دهج ل/رايتل ةدائز نم ةي امحل	نعم				
يريزجل لي غشتل اءدب ةي امحل	نعم				
AC ددرت ملةي راطبلا لئل نم قمل دهج ل	نعم				
ةكبشلا ةبقارم	نعم				
برست ملةي راطبلا لئل نم قمل دهج ل	نعم				
AC/DC دهج ل ةدائز نم ةي امحل	Type II				
PV لصلح اتفم	نعم				
مءع					
(ق مءع × عءاف رالال × ضرع رالال) ءءاف رالال	384 × 434 × 187 mm / 15.12 × 17.09 × 7.36 in				
نزل	16.95 kg / 37.38 lbs				
ةي امحل ةجرد	IP66				
(°C) لي غشتل ا ةي بي ةرارح ةجرد قاطن	-25 ~ 60 °C، > 45 °C دن ةردق ل ا ضفخ				
(°C) نيزختل ا ةرارح ةجرد قاطن	-15 ~ 60				
ةي بسنل ا ةبوطرلا	5% ~ 95%				
لاصلتال او ضرع رالال ءءاف	LCD + LED, RS485 / Wi-Fi / CAN				
نامضل	تاونس 5				
ديرتل ا قيرط	يلكذ دي ربت				
AC بناج يلع ةي ئابرهكل ا ةي نبل	لوح نم وذب				
ةي راطبلا بناج يلع ةي ئابرهكل ا ةي نبل	لوح نم وذب				
(m) لي غشتل ا ءءاف رالال ي صقأ	رتم > 2000 دن ةردق ل ا ضفخ، رتم 4000				
(dB) ءاضو ضل ا يوتسم	40				
تاداهشل او ربي اع ملةي					
EN61000/EN62109-1/-2, NRS097, MEA/PEA, IEC62116, IEC61727					

SNA-EU 12-14K (روطلا ي داح أ)

- PV س مشل ة قاطلل لخد ي صق أو ، ل س ل س 4 ع م MPPT اتدحو و 24kW ل ل لصي
- 270A : غ ي ر ف ت و ن ح ش ر ا ي ت ي ص ق أ
- 12kW ج ر خ ة ر د ق ب ة ي ل ا ع ل ل ا م ح أ ل ل ة ك ب ش ل ل ج ر ا خ ق ي ب ط ت
- ة د د ع ت م ل ا م ح أ ل ل ي ص و ت ل AC ج ر خ ا ذ ف ن م
- د ل و م ل ا ز ي ز ع ت و ي ة ا ق ل ت ل ا ل ي غ ش ت ل ا ة ف ي ط و ع م ص ص خ م GEN ذ ف ن م GEN Boost
- ة ي ر ا ط ب ل و ل م ح ل ل ع ط ا ق ع م ج م د م م ي م ص ت
- د ل و م ل و أ AC و PV ر ب ع ة ي ر ا ط ب ل ا ط ي ش ن ت
- ة د ح و 16 ي ت ح ي ز ا و ت م ل ل ي ص و ت ل ا م ع د ي



زارطلا	SNA-EU 12K	SNA-EU 14K
ة ي س مشل ة قاطلا لخد (PV DC)		
ة ي س مشل ة قاطلل لخد ة ر د ق ي ص ق أ (W)	24000 (12000 / 12000)	
ة ي س مشل ة قاطلا لخد ل ن ن ق م ل ا د ه ج ل ا (V)	320	
ة ق ل س م ت ا MPPT لخد م د د ع	2 / (2:2)	
ة ي س مشل ة قاطلل لخد د ه ج ي ص ق أ (V)	500	
MPPT (V) د ه ج ق ا ط ن	120 ~ 440	
(V) ل ي غ ش ت ل ا ء د ب د ه ج	100	
MPPT (A) ل ل ل ة ي س مشل ة قاطلل لخد ر ا ي ت ي ص ق أ	35 / 35	
MPPT (A) ل ل ل ة ي س مشل ة قاطلل ر ص ق ر ا ي ت ي ص ق أ	44 / 44	
ة ي ر ا ط ب ل ا		
ق ف ا و ت م ل ا ة ي ر ا ط ب ل ا ع و ن	ص ا ص ر ل ا ض م ح / م و ي ث ي ل ل ا ت ا ن و ي أ	
(V) ة ي ر ا ط ب ل ل ن ن ق م ل ا د ه ج ل ا	48 / 51.2	
(V) ة ي ر ا ط ب ل ا د ه ج ق ا ط ن	46.4 ~ 60 / 38.4 ~ 60	
(A) غ ي ر ف ت / ن ح ش ر ا ي ت ي ص ق أ	250	270
(W) غ ي ر ف ت / ن ح ش ر ا ي ت ي ص ق أ	12000	13000
ة ق ا ط ل ا ر ب ع ة ي ر ا ط ب ل ل ي ر س ق ل ا ط ا ق ي ا ل ا ة ف ي ط و ة ك ب ش ل ل و PV ة ي س مشل ا	ن ع م	
ة ك ب ش ل ا		
(V) AC د د ر ت م ل ا ر ا ي ت ل ل ن ن ق م ل ا د ه ج ل ا	230	
(V) AC د د ر ت م ل ا ر ا ي ت ل ل ا ل ي غ ش ت ء د ب د ه ج	90	
(V) ل و ب ق م ل ا ل ا خ د ا ل ا د ه ج ق ا ط ن	130 ~ 280	
(Hz) AC د د ر ت م ل ا ر ا ي ت ل ل ن ن ق م ل ا د د ر ت ل ا	50 / 60	
(A) AC د د ر ت م ل ا ر ا ي ت ل ل لخد ر ا ي ت ي ص ق أ	100	
(W) AC د د ر ت م ل ا ر ا ي ت ل ل لخد ة ر د ق ي ص ق أ	24000	
(PF) ة ر د ق ل ل م ا ع م	0.99	
(PF) ة ر د ق ل ل م ا ع م	< 5%	
(A) AC د د ر ت م ل ا ر ا ي ت ل ل ر م ت س م ر ي ر م ت ر ا ي ت ي ص ق أ	100	
د ل و م ل ا		
(V) د ل و م ل ل ن ن ق م ل ا د ه ج ل ا	230	
(Hz) د ل و م ل ل ن ن ق م ل ا د د ر ت ل ا	50 / 60	
(A) ن ن ق م ل ا د ل و م ل ا لخد ر ا ي ت	65	
(W) ة ن ن ق م ل ا د ل و م ل ا لخد ة ر د ق	15000	
UPS		
(W) ة ن ن ق م ل ا ج ر خ ل ا ة ر د ق	12000	14000@230V (PV + BAT)
(V) ن ن ق م ل ا ج ر خ ل ا د ه ج	230	
(A) ن ن ق م ل ا ج ر خ ل ا ر ا ي ت	53	61
(Hz) ن ن ق م ل ا ج ر خ ل ا د د ر ت	50 / 60	
(UPS) ل ي و ح ت ل ا ن م ز	< 10ms	
ة ج و م ل ا ل ك ش	ة ي ب ي ج ة ج و م	
(THDV) د ه ج ل ل ي ق ف ا و ت ل ا ه و ش ت ا ل ي ا م ج ا	< 3%	
د ئ ا ز ل ا م ح ل ا ن م ة ي ا م ح	ن ن ق م ل ا ة ر د ق ل ل × (1.1~1.5) د ن ع ن ا و ت 10 / ن ن ق م ل ا ة ر د ق ل ل × 1.5 ≥ د ن ع ن ا و ت 5	
ء ا ف ك ل ا		
MPPT ء ا ف ك ي ص ق أ	99.0%	
ء ا ف ك ي ص ق أ	93.5%	
غ ي ر ف ت ل ا / ن ح ش ل ل ء ا ف ك ي ص ق أ	93.0%	
ة ي ا م ح ل ا		
(ال/م/ن) PV ة ي س مشل ة قاطلا ة ي ب ط ق س ك ع ن م ة ي ا م ح	ن ع م	
(ال/م/ن) د ه ج ل ا / ر ا ي ت ل ا ة د ا ي ز ن م ة ي ا م ح	ن ع م	
(ال/م/ن) AC د د ر ت م ل ا ر ا ي ت ل ا ة ر ا د ر ص ق ن م ة ي ا م ح	ن ع م	
(ال/م/ن) ة ك ب ش ل ا ة ب ق ا ر م	ن ع م	
(ال/م/ن) DC ل ص ف ح ا ت ف م	ن ع م	
DC / AC د ه ج ل ا ة د ا ي ز ن م ة ي ا م ح	Type III	
(ال/م/ن) ة ي ر ا ط ب ل ا ة ي ب ط ق س ك ع ن م ة ي ا م ح	ن ع م	
م ا ع		
(ق م ع م × ا ع ا ف ت ر ا ل ا × ض ر ع ا ل ا) د ا ع ب أ ل ا	530 × 830 × 150 mm / 17.72 × 25.59 × 5.9 in	
ن ز و ل ا	43.5 kg / 95.9 lbs	
ة ي ا م ح ل ا ة ج ر د	IP20	
(°C) ل ي غ ش ت ل ا ة ي ب ة ر ا ر ح ة ج ر د ق ا ط ن	0 ~ 45	
(°C) ن ي ز خ ت ل ا ة ر ا ر ح ة ج ر د ق ا ط ن	-15 ~ 60	
ة ي ب س ن ل ا ة ب و ط ر ل ا	5% ~ 95%	
ل ا ص ت ا ل ا و ض ر ع ل ا ة ه ج ا و	LCD + RGB, RS485 / Wifi / CAN	
ن ا م ض ل ا	2 ت ا و ن س	
د ي ر ب ت ل ا ق ي ر ط	ي ل ك ذ د ي ر ب ت	
ة ي ر ا ط ب ل ا / AC ب ن ا ج ي ل ع ة ي ا ب ر ه ل ل ا ة ي ن ب ل ا	ل و ح م ب د و ز م / ل و ح م ن و د ب	
(m) ل ي ل ي غ ش ت ع ا ف ت ر ا ي ص ق أ	2000	
(dB) ء ا ض و ض ل ا ي و ت س م	55	
ت ا د ا ه ش ل ا و ر ي ا ع م ل ا		

SNA2-EU-LT 10-14K (روطلا يداحاً)

- MPPT يتدحو مع PV: 24kW عي سمشلا قاطلل لخد ي صقاً
- غي رقت و نحش رايت ي صقاً: 270A
- ككشلا يلع لمعلل دحو و 16 يتح زاوت مل لي صوتل معدي ككشلا جراخو
- بيكرتلا ةلوهسل في فخ مي مصت
- ةنيجهلا لي غشتل اعاضو معدي
- ءاع قيقحتو قاطلا في لاكلت ضفخل ي كذ لي غشت عضو عيرس رامتست
- ل لصفنم GEN نففنم:
 - يئاقلتل فاقيا او لي غشتل
 - يئال ككشلا يلع طبرلا ءمظنأ عم لمعل
 - يئال ككشلا ءمظنأ ءراد



زارطل	SNA2-EU-LT 10K	SNA2-EU-LT 12K	SNA2-EU-LT 14K
قاي سمشلا قاطلل لخد ي صقاً (PV DC)			
قاي سمشلا قاطلل لخد ي صقاً (W)	18000 (9000/9000)	24000 (12000/12000)	
قاي سمشلا قاطلل لخد ي صقاً (V)	320		
قاي سمشلا قاطلل لخد ي صقاً (V)	2 / (2:2)		
قاي سمشلا قاطلل لخد ي صقاً (V)	500		
قاي سمشلا قاطلل لخد ي صقاً (V)	120 ~ 440		
قاي سمشلا قاطلل لخد ي صقاً (V)	100		
قاي سمشلا قاطلل لخد ي صقاً (A)	26 / 26	35 / 35	
قاي سمشلا قاطلل لخد ي صقاً (A)	32.5 / 32.5	44 / 44	
قاي راطلا			
قاي راطلا (V)	صا صرلا ضم / موي ثيلا ل تا نوي		
قاي راطلا (V)	48 / 51.2		
قاي راطلا (V)	46.4 ~ 60 / 38.4 ~ 60		
قاي راطلا (A)	230	250	270
قاي راطلا (W)	11000	12000	13000
قاي راطلا (A)	قاي راطلا يرس قاطلا قاي راطلا		
قاي راطلا (W)	قاي راطلا		
قاي راطلا			
قاي راطلا (V)	230		
قاي راطلا (V)	90		
قاي راطلا (V)	130 ~ 280		
قاي راطلا (Hz)	50 / 60		
قاي راطلا (A)	100		
قاي راطلا (W)	24000		
قاي راطلا (PF)	0.99		
قاي راطلا (THDI)	< 5%		
قاي راطلا (A)	100		
قاي راطلا			
قاي راطلا (V)	230		
قاي راطلا (Hz)	50 / 60		
قاي راطلا (A)	65		
قاي راطلا (W)	15000		
UPS			
قاي راطلا (W)	10000	12000	14000 (PV + BAT)
قاي راطلا (V)	230		
قاي راطلا (A)	43.5	52	61
قاي راطلا (Hz)	50 / 60		
قاي راطلا (ms)	< 10ms		
قاي راطلا	قاي راطلا		
قاي راطلا (THDV)	< 3%		
قاي راطلا	5s@≥1.5×10K / 10s@(1.1~1.5)×10K (قاي راطلا)	5s@≥1.5×12K / 10s@(1.1~1.5)×12K (قاي راطلا)	10s@≥1.18×12K (PV+ BAT)
قاي راطلا			
قاي راطلا MPPT	99.0%		
قاي راطلا	93.5%		
قاي راطلا	93.0%		
قاي راطلا			
قاي راطلا (ال/معن)	قاي راطلا		
قاي راطلا (ال/معن)	قاي راطلا		
قاي راطلا (ال/معن)	قاي راطلا		
قاي راطلا DC / AC	Type III		
قاي راطلا			
قاي راطلا (قاي راطلا × قاي راطلا × قاي راطلا)	520 × 580 × 163 mm / 20.5 × 22.8 × 6.4 in		
قاي راطلا	32.5 kg / 71.7 lbs		
قاي راطلا	IP20		
قاي راطلا (°C)	0 ~ 45		
قاي راطلا (°C)	-15 ~ 60		
قاي راطلا	5% ~ 95%		
قاي راطلا	LCD + RGB, RS485 / Wifi / CAN		
قاي راطلا	2 تا و نس		
قاي راطلا	قاي راطلا		
قاي راطلا (m)	قاي راطلا		
قاي راطلا (dB)	55		
قاي راطلا			
NRS 097, EN 62109-1/-2			

ءالكذلاب موعدم كلزنم

نم آي كذ ن ر م



عسوتلل ةلباق ةقاط .يقي قح لمكت



عاطقنا نود ةقاط .لالخ سلس يطايتح اسن



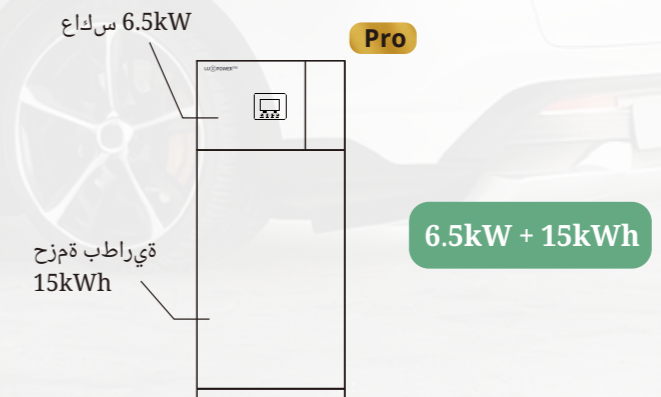
يظحل صخش ت .ةي كذ ةي باحس ةبقارم



Eco Beast

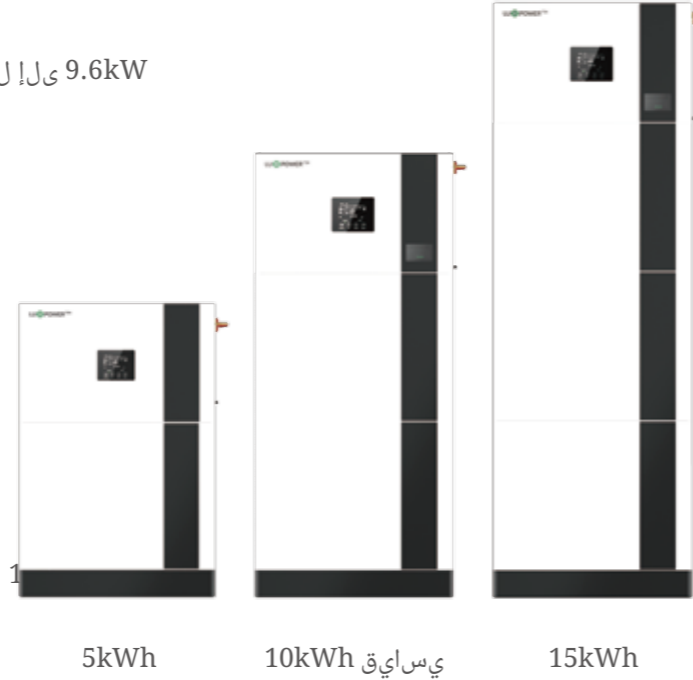


Eco Beast Pro



Eco Beast (رؤطال اي داح)

- 9.6kW إلى لصي PV ةي س مشل ة قاطلل لخد ي صق أو، MPPT اتدحو
- ةكبشال ج راخو ةكبشال إلى ع لمعل ني ب لي وحت الت
- ةيراطبل اتدحو و يوتسم إلى ع ب قارم
- دلومل أو AC أو PV ربع ةيراطبل اطي شنت
- ةدحو 16 يتح - ةعسو ت لل ةلباق ني زخت ةعس يزاوتلاب
- ةتباتل اجماربل لت اتي دحتو دُعب نع ةب قارم ةيراطبل



زارطال	Eco Beast 6000
سكاع ةدحو	9600 (4800 / 4800)
ةي س مشل ة قاطلل لخد ي صق (PV DC)	320
ةي س مشل ة قاطلل لخد ي صق (W)	2 / (1:1)
ةي س مشل ة قاطلل لخد ي صق (V)	480
ةلقت س لم MPPT لخد دم ددع	120 ~ 385
ةي س مشل ة قاطلل لخد ي صق (V)	100
ل ي غ شت الء دب دهج	17 / 17
ل لكل MPPT ةي س مشل ة قاطلل لخد ي صق (A)	25 / 25
ل لكل MPPT ةي س مشل ة قاطلل لخد ي صق (A)	140
ل لكل PV ةي س مشل ة قاطلل لخد ي صق (A)	140
ي طاي حت ال (AC ددرت لم رايت ل ا جرخ)	ةي قن ةي بي ج ةجوم
جرخل دهج ةجوم لكش	208 / 220 / 230 / 240 ± 5%
(V) جرخل دهج ميظنت	50 / 60
(Hz) جرخل ددرت	6000
(W) ةننق لم جرخل ةردق	26.5
(A) ةننق لم جرخل رايت	93%
ةورنل ةءافك	110%~150% دئاز لم ح دن ع ناوت 10: ≥150% دئاز لم ح دن ع ناوت 5
دئاز لم ح دن ع ناوت 5	ناوت 5 ةدمل ةننق لم ةردق ل 2 ×
ي زاوت لم لي صوت لل ل 20ms: ةدرف لم ةدحو لل <7ms	
AC ددرت لم رايت ل ا لخد	230
(V) ةننق لم ا لخد ل ا دهج	50 / 60 (ي اقل ت فشك)
(Hz) ةننق لم ا لخد ل ا ددرت	39.5
AC (A) ددرت لم رايت لل لخد ي صق ا	9000
AC (W) ددرت لم رايت لل لخد ي صق ا	140
AC (A) ن ح ش رايت ي صق ا	60
AC (A) زواج ت ل ا لخد ل ا ددرت لم رايت ل	
دلومل	220 / 230 / 240
(V) دلومل ل لخد ل ا دهج	50 / 60
(Hz) دلومل ل لخد ل ا ددرت	32
(A) ةننق لم دلومل لخد رايت	7370
(W) ةننق لم دلومل لخد ةردق	60
GEN (A) دلومل ل زواج ت ل ا لخد ل ا ددرت لم رايت ل	
ةيراطبل لي صوت	Battery Beast-5
ةيراطبل ةدحو زارط	38.4 ~ 60
(V) ةيراطبل ةدحو دهج	1 ~ 3
سكاع ل لكل اتدحو ل ددع	
ةءافك ل	93.5%
ةءافك ي صق ا	93.0%
غ ي رف ت ل ا / ن ح ش ل ل ةءافك ي صق ا	
ةي ا ح ل	
ةكبشال ةب قارم	مغن
AC دهج ل ا ةداي ز نم ةي ا ح	Type III
ت اءاهش ل ا و ري ا ح ل ا	
NRS097-2-1:2024, EN/IEC62109-1/-2, EN61000, EN62920	
ةيراطبل ةدحو	
ةيراطبل ة قاط (kWh)	5.12
(V) ةننق لم دهج ل ا	51.2
(Ah) ةننق لم ةسع ل ا	100
ةيراطبل ا ع ون	موي ثي ل ل ا ت انوي ا
(A) غ ي رف ت رايت ي صق ا	100
(A) ن ح ش رايت ي صق ا	100
(ق م ع ل × ا ف ت ر ا ل × ا ل ع ا ب أ ل)	580 × 434 × 165 mm / 22.8 × 17.1 × 6.5 in
ي فاصل ل ن زول ا	54 kg / 119.1 lbs
راي ع ل ا	UN38.3; CE
ةم ا ع ل ا ت ا ف ص ل ا و م ل ا	
سكاع ل ا ةدحو و ن زو	17.5 kg / 38.6 lbs
(ق م ع ل × ا ف ت ر ا ل × ا ل ع ا ب أ ل) سكاع ل ا ةدحو و ن زو	580 × 350 × 165 mm / 22.8 × 13.8 × 6.5 in
ةيراطبل ةدحو و ن زو	57.4 kg / 126.5 lbs
(ق م ع ل × ا ف ت ر ا ل × ا ل ع ا ب أ ل) ةيراطبل ةدحو و ن زو	580 × 434 × 165 mm / 22.8 × 17.1 × 6.5 in
ةي ا ح ل ا ة ج رد	IP20
ل اص ت ال ا و ا ل ع ا ب أ ل ا ه ج ا و	LCD + LED, RS485 / Wi-Fi / CAN
دي ر ب ت ل ا ق ي ر ط	ي ك ذ دي ر ب ت
ةي ا ب ر ه ل ل ا ق ي ن ب ل ا	ل و ح م ن و د ب
(dB) ء ا ض و ض ل ا ي و ت س م	58
(°C) ل ي غ ش ت ل ا ة ر ا ح ة ج رد ق ا ط ن	0 ~ 45
(°C) ن ي ز خ ت ل ا ة ر ا ح ة ج رد	-15 ~ 60
ة ب و ط ر ل ا	(ف ت ك ت ن و د ب) 95% إلى 5% ن م ةي بس ن ة ب و ط ر
(m) ل ي ل ي غ ش ت ا ف ت ر ا ي صق ا	2000

Eco Beast Pro (رولتال يداح)

نَسْخُم قَاطِءِ أَدَا

- ناوت 5 ءدمل 2× ءي ءافءنا ءرءق و 6.5kW ءرءق ءرءق
- MPPT يءءو ءم PV ءي ءم ءال ءا ءل ءن 9.6kW ءءءم ءءء
- ءرءء ءم ءي ءا ءءء ءءء ءءء ءءء ءءء ءءء

ءءء ءءء ءءء ءءء ءءء ءءء

- ءءء ءءء ءءء ءءء ءءء ءءء 15kWh ءءء ءءء ءءء
- ءءء / ءءء / PV : ءءء ءءء ءءء ءءء
- ءءء ءءء ءءء ءءء ءءء ءءء ءءء

ءي ءءء ءءء ءءء ءءء

- 140A ءءء ءءء ءءء ءءء BMS ءءء
- ءءء ءءء ءءء ءءء ءءء AC ءءء
- 93% ءءء ءءء ءءء ءءء

ءي ءءء ءءء ءءء ءءء

- ءءء ءءء ءءء ءءء ءءء ءءء
- LuxCloud ءءء ءءء ءءء ءءء ءءء
- 7ms ءءء ءءء ءءء ءءء ءءء



سءءء ءءء	Eco Beast Pro
ءي ءم ءال ءءء ءءء (PV DC)	
ءي ءم ءال ءءء ءءء ءءء (W)	9600 (4800 / 4800)
ءي ءم ءال ءءء ءءء ءءء (V)	320
ءءء ءءء ءءء MPPT ءءء	2
ءي ءم ءال ءءء ءءء ءءء (V)	500
ءءء MPPT (V)	120 ~ 400
ءي ءم ءال ءءء ءءء (V)	100
ءءء MPPT (A)	17 / 17
ءءء MPPT (A)	25 / 25
ءي ءم ءال ءءء ءءء ءءء (V)	140
ءي ءم ءال ءءء ءءء (AC)	
ءءء ءءء ءءء ءءء	ءءء ءءء ءءء ءءء
ءءء (V)	208 / 220 / 230 / 240 ± 5%
ءءء (Hz)	50 / 60
ءءء (W)	6500
ءءء (A)	28.3
ءءء	93%
ءءء	110%~150% ءءء ءءء ءءء 5
ءءء	ءءء ءءء ءءء ءءء 2 ×
ءءء	ءءء ءءء ءءء ءءء <7ms
ءءء ءءء ءءء ءءء (AC)	
ءءء (V)	230
ءءء (Hz)	50 / 60
ءءء (A)	45
ءءء (W)	9000
ءءء (A)	140
ءءء (A)	40
ءءء	
ءءء (V)	230
ءءء (Hz)	50 / 60
ءءء (A)	32
ءءء (W)	7370
ءي ءءء ءءء	
ءي ءءء ءءء ءءء	Beast 15
ءي ءءء ءءء ءءء	38.4 ~ 60
ءءء ءءء ءءء ءءء	1
ءءء	
ءءء	93.0%
ءءء	93.0%
ءي ءءء	
ءءء	ءءء
ءءء AC	Type III
ءءء ءءء ءءء	
IEC 62109-1, IEC 61000, IEC62040/EN62040, IEC62109, NRS 097-2-1	
ءي ءءء ءءء	
ءي ءءء ءءء (kWh)	15
ءءء (V)	51.2
ءءء (Ah)	300
ءي ءءء ءءء	ءءء ءءء ءءء ءءء
ءءء (A)	140
ءءء (A)	140
ءءء ءءء ءءء	
ءءء	16.5 kg / 36.4 lbs
ءءء (ءءء ءءء × ءءء ءءء × ءءء ءءء)	580 × 425 × 175 mm / 22.8 × 16.7 × 6.89 in
ءي ءءء ءءء	98 kg / 216.1 lbs
ءءء (ءءء ءءء × ءءء ءءء × ءءء ءءء)	580 × 950 × 175 mm / 22.8 × 37.4 × 6.89 in
ءي ءءء ءءء	IP20
ءءء ءءء ءءء ءءء	LCD + LED, RS485 / Wi-Fi / CAN
ءي ءءء ءءء	ءءء ءءء
ءءء ءءء	ءءء
ءءء (dB)	< 50
ءءء (°C)	0 ~ 50
ءءء (°C)	-15 ~ 60
ءءء	ءءء ءءء ءءء 5%
ءءء (m)	2000

يسمى مشلا كماظن ةيقرتب مق

AC Retrofit

- LXP 3600 ACS

DC Retrofit

- LSP 100K

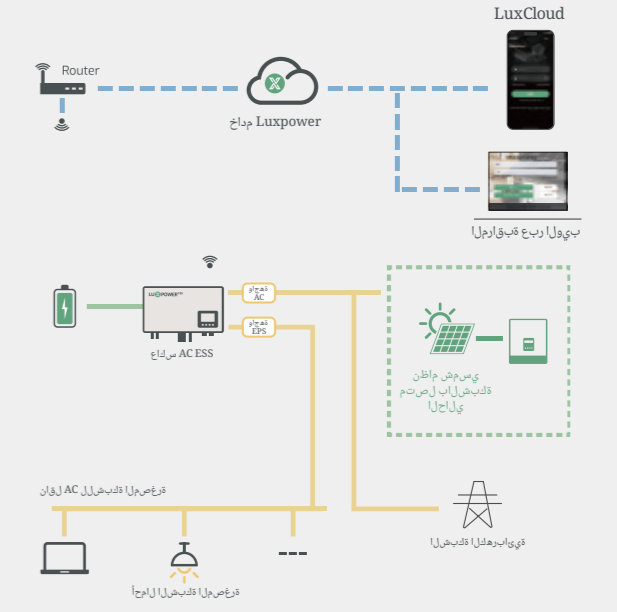


ةيقرتل ةدحاو ةوطخ يسمى مشلا كماظن

AC Retrofit

ماظن ةل ةكبشلاب لصتم يسمى مش ماظن ةيقرت
ت ايراطبلا ب نيزخت.

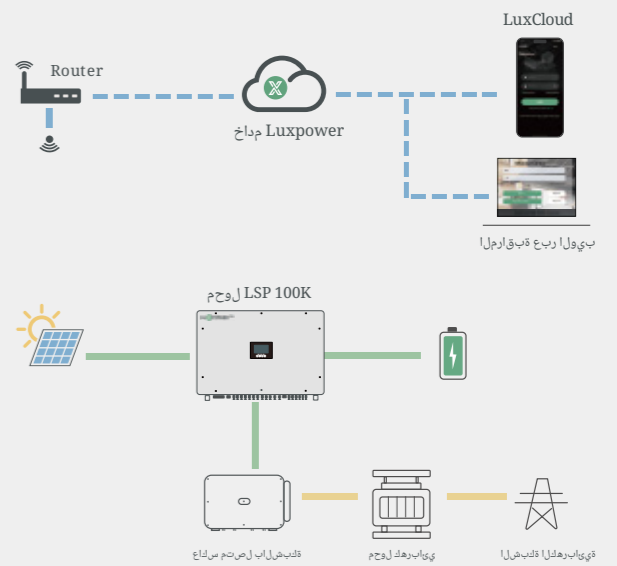
ل XP ACS ةلسلس سكا ع بيكرت نم لهسأ ل ح دجوي ال
رتؤي ال . نيزخت ةيراطبو AC بناج ةل ع نارتقا ع
ةيسمى مشلا ةقاطلا ةمظنأ ةل ع Lux ACS ماظن بيكرت
ةي ابرهكلا ةيذغتلا ةفرعت وأ ةيالحلا



DC Retrofit

ةل ع نارتقالا لال خ نم يالحلا PV ماظن ةيقرت
ماظن ع . ةقاطلا نيزخت ماظن ةاشن ةل DC بناج
اذه روطملا نيزختلا

حيتي امم ، ت ايراطبلا عم أقفاوتم ماظنلا حبصي
ليغشت ةي نكم ةل ع ، PV ح اول أن م دي زملا ةفاض
لال خ نم . أقبسم دح م ي نمز لودج قفو ماظنلا
نكمي ، ةيراطبلا غي رفتو نحش تاقوأ طبض
Peak Shaving ليغشت ةضول ل تامم ريثأت قي قحت



LXP 3600 ACS

- قاطل نيزخت ماظن إلى إرغصم ةكبش/ةكبشلاب لصتم ماظن أي ةيقرت
- ةيراطبل اريغت/نحش رايت :70A
- Octopus نم سقطل او امدختسالاتقو بسح يكذني سحت
- ةكبشال جراخو ةكبشلالىل عملا نيب سلس ليوحت
- تادحو 8ىتحي زاوتلم لي صوتل م عدي
- لامحلل ةنرم ةرادل لصفم EPS نزنم

ةظحالم:

معدوم، طقف ةدحتلم ةلكملم اي فأي لاج ةرفوتم يكذل انحشال ةزيم

ةقطنملم بسح صيصختلا



زارطل	LXP 3600 ACS
ةيراطبل	صااصلرلا ضمح / مويثي لالتانوي
قفاوتلم ةيراطبل اعون	48
ةيراطبل لننقلم دهجل (V)	40 ~ 60
ةيراطبل دهج قاطن (V)	60
نحش دهج ىصقأ (V)	70
غريغت/نحش رايت ىصقأ (A)	3600
غريغت/نحش ةردق ىصقأ (W)	م/ل (م/ل) ةكبشلال ربع ةيراطبل ليرسقلل ظاقي ةفيظو
ةكبشلال	
AC (V) ددرتلم رايتل لننقلم دهجل	230
AC (Hz) ددرتلم رايتل لننقلم ددرتلا	50 / 60
AC (A) ددرتلم رايتل لننقلم جرخ رايت	16
ةننقلم AC ددرتلم رايتل لننقلم جرخ ةردق (W)	3600
AC (A) ددرتلم رايتل لننقلم جرخ ةردق	26
ةردقلم لامم (PF)	0.99 (م/ل) ةكبشلال ربع ةيراطبل ليرسقلل ظاقي ةفيظو
THDI) رايتل ليرسقلل قفاوتل هوشتلا يلامجل	< 3%
AC (A) ددرتلم رايتل لننقلم جرخ رايت ىصقأ	40
UPS	
ةننقلم جرخل ةردق (W)	3600
ةننقلم جرخل دهج (V)	230
ةننقلم جرخل رايت (A)	16
ةننقلم جرخل ددرت (Hz)	50 / 60
ةني مزل ةدملا، ةورنل ةردق	4500W, 30s
ليوحتل نمز	20ms
ةوملم لكش	ةبيج ةجوم
THDV) دهجل ليرسقلل قفاوتل هوشتلا يلامجل	< 3%
يزاوتل ليرسقلل ةردق	6
ةافكلا	
ةافك ىصقأ	97.3%
غريغتلم / نحشلال ةافك ىصقأ	94.5%
ةيامل	
دهجل/رايتل ةداي نم ةيامل	م/ل
يديزجل ليرسقلل دض ةيامل	م/ل
AC ددرتلم رايتل لننقلم جرخ ةردق	م/ل
ةكبشلال ةب قارم	م/ل
AC دهجل ةداي نم ةيامل	Type III
م/ل	
م/ل (م/ل) × ةافك رال × ضراع (م/ل) داغبالا	650 × 440 × 220 mm / 25.6 × 17.3 × 8.6 in
نزل	15.6 kg / 34.4 lbs
ةيامل ةچرد	IP65
ةليغش ةيبي ةراح ةچرد قاطن (°C)	-25 ~ 60
نيزختل ةراح ةچرد قاطن (°C)	-40 ~ 65
ةيبيسنل ةب وطرلا	0 ~ 95%
لصتال او ضراعل ةهجاو	LCD, RS485 / Wi-Fi / CAN
نامضال	5 تاونس
ديرتل قيرط	يعي بط دي ربت
ةيبيابرهلكل ةي نبل	لوح نم وذب
م) ليغش ةافك ترا ىصقأ (m)	2000
م) ةاضو ضال يوسم (dB)	25
AC لصوم	م/ل
تاداهشل او رييامل	
IEC62109-1, IEC62040, EN 61000-6-1:2007, EN 61000-6-3:2007+A1:2011+ AC:2012, EN 61000-3-2:2014, EN 61000-3-3:2013, VDE-AR-N 4105 EN50549-1/-10, G98, G99/G100	

LSP 100K

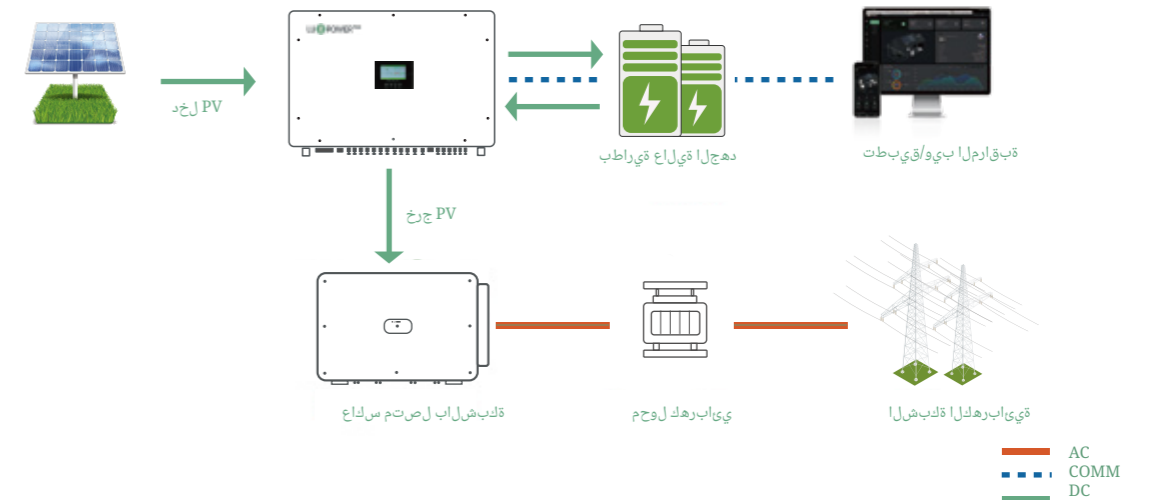
- PV 100kW جرخ ي صقأ و PV 200kW ي س مش ل ة ق ا ط ل ل ل خ د ي صقأ
- (ة ق ا ط ن ي ز خ ت) ن ي ج ه م ا ط ن ي ل ة ك ب ش ل ا ب ل ص ت م ا م ا ط ن ل ا ة ي ق ر ت
- MPPT ج ر خ م 12 و MPPT ل خ د م 24 ع م ، DC ن ا ر ت ق ا
- LUX ق ي ب ط ت ر ب ع 24/7 ة ا س ل ا ر ا د م ي ل ع ة ي ظ ح ل ة ب ق ا ر م ب ي و ل ا و ي ن ا ج م ا
- ة ق ا ط ل ا ة ر ا د ا ل م د ق ت م ق ط ن م
- ب ي ك ر ت ل ل IP65 ة ي ا م ح ة ج ر د ب ، س م ل ل ا ب ل م ع ت ة ن و ل م LCD ة ش ا ش ا ج ر ا خ ل ل ا و ي ل خ ا د ل ا



زارطلا	LSP 100K	
ي س مش ل ة ق ا ط ل ل خ د (PV DC)		
ل خ د ة ر د ق ي ص ق أ (kW)	200	
ل خ د د ه ج ي ص ق أ (V)	1100	
ي س مش ل ة ق ا ط ل ل خ د ل ن ن ق م ل ا د ه ج ل ا (V)	630	
م P P T د ه ج ق ا ط ن (V)	300 ~ 900	300 ~ 1000
ل ي غ ش ت ا ل ء د ب د ه ج (V)	330	
م P P T ل ل ك ل ر ص ق ر ا ي ت ي ص ق أ (A)	33	
م P P T ل ل ك ل ل خ د ر ا ي ت ي ص ق أ (A)	26	
م P P T ل خ ا د م د د ع	12	
ل ا خ د ا ل ل س ا ل س د د ع	24	
ي ر ا ط ب ا ل ة		
ع و ن ل ا	م و ي ت ي ل ل ا ت ا ن و ي ا	
ل خ د ي ر ف ت / ن ح ش ة ر د ق ي ص ق أ (kW)	100	
ل د ه ج ل ا ق ا ط ن (V)	300 ~ 850*	300 ~ 700*
ل ي غ ي ر ف ت / ن ح ش ة ر ا ي ت ي ص ق أ (A)	200	
ل ي غ ي ر ف ت ا ل / ن ح ش ل ل ء ء ا ف ك ي ص ق أ	98.1%	
ي س مش ل ة ق ا ط ل ل ج ر خ PV		
ل خ د م ل م DC-DC ج ر خ ة ر د ق (kW)	100	
ي س ا ي ق ل ل ج ر خ ل ا د ه ج (V)	630	
ج ر خ ل ا د ه ج ق ا ط ن (V)	500 ~ 1000	
ج ر خ ر ا ي ت ي ص ق أ (A)	20	
ج ر خ ل ا ل س ا ل س د د ع	12	
ج ر خ ل ا ت ا ع ب ت م د د ع	12	
ي ا م ح ل ا		
DC ة ي ب ط ق س ك ع ن م ة ي ا م ح	م ع ن	
DC د ه ج ل ا ة د ل ي ز ن م ة ي ا م ح	Type III	
م ا ع		
ق م ع ا ل × ع ا ف ت ر ا ل ا × ض ر ع ا ل (د ا ع ب ا ل ا)	1015 × 680 × 310 mm / 39.9 × 26.8 × 12 in	
ت ي ب ت ل ا ة ح و ل ع م (ن ز و ل ا)	120 kg / 264.5 lbs	
ي ا م ح ل ا ة ج ر د	IP65	
ي ي ا ب ر ه ل ك ل ا ة ي ن ب ا ل ا	ل و ح م ن و د ب	
د ي ر ب ت ل ا ة ق ي ر ط	ي ع ي ب ط د ي ر ب ت	
ي س ن ن ل ا ة ب و ط ر ل ا	0% ~ 100%	
ل ي غ ش ت ل ا ة ي ي ة ر ا ر ح ة ج ر د ق ا ط ن (°C)	-25 ~ 60	
PV ي س مش ل ة ق ا ط ل ل ج ر خ و ل خ د ت ا ل ص و م	MC4	
ي ر ا ط ب ل ا ل ص و م	ي غ ر ب	
ل ي ل ي غ ش ت ع ا ف ت ر ا ي ص ق أ (m)	4000	
ن ا م ض ل ا	5 ت ا و ن س	
ض ر ع ا ل ة ش ا ش	LED + LCD ، س م ل ل ا ب ل م ع ت ة ن و ل م ة ش ا ش	
ل ا ص ت ا ل ا ة ه ج ا و	RS485 / CAN / Wi-Fi	

ت ا د ا ه ش ل ل ا و ي ر ي ا ع م ا ل ا
EN 62109-1/-2, EN61000

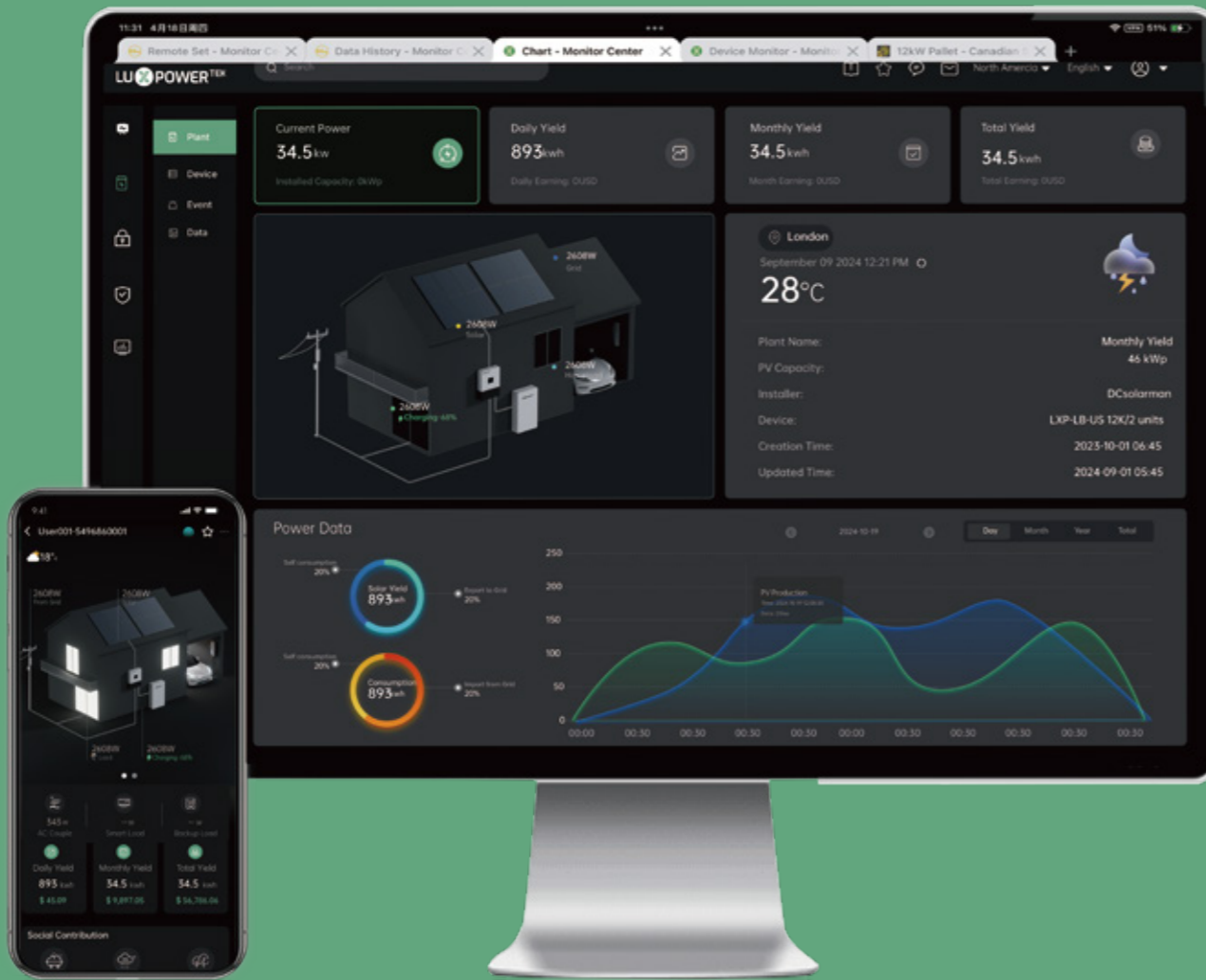
* 300~1000V د ه ج ب PV ي س مش ة ق ا ط ل ل خ د ع م 300~700V ي ر ا ط ب ل ا د ه ج ق ا ط ن ق ف ا و ت ي : ة ظ ا ل م
300~900V د ه ج ب PV ي س مش ة ق ا ط ل ل خ د ع م 300~850V ي ر ا ط ب ل ا د ه ج ق ا ط ن ق ف ا و ت ي .



LUXCLOUD 2.0

ةبقارملا ةصنم

ةمظنأل LuxpowerTek نم ةيكنذلا مكحتلا و ةبقارملا ةصنم يه LuxCloud ،ماظنلل ةحضاو ةيؤرفوت .ةريغصلا ةيراجتلا و ةينكسلا ةقاطلا نيزخت ،نيمدختسمل اعي مجل ةيوق تاودأو ،أيكنذ أنيسحت و



يلعفل اتقولاي ف ماظنلا لىل ةمءاع ةرظن

- ةكبشلا و لامحل او ةيراطبلا و PV نم ةقاطلا قفدت ضرعي ةحضاو ةلا ح تارشؤم و تامولعم تاحول ربع ةيئابرهكلا

ةيكنذلا تاداءعإل او مكحتلا

- دودحو غي رفلتلا/نحشلا دعوقو ليغشلتلا ءاضوأ داءعإحي تي ةل وهسو ةعرب دلوملاب مكحتلا و ريذصتلا

يعانطصال اءاكنذلاب في فيكت نيسحت

- ةقاطلا عيزوت طبضل لامحل لىل لحتو سقطلا تاعقوت مدختسي ةيراطبلا رمع ةلاطإو أيئاقلت

يعانطصال اءاكنذلاب LuxBot ةدءاسم

- ءاطخال افشكتسال 24/7 ةعاسلا رادم لىل تاغللل دءتم أمعد رفوي لىليغشلتلا داشرإل او ةزهجال صيخشتو

تاصنملا فل تخم ربع لوصول اءي ناكمإ

- نمضي امم ،بيول او لومحمل افتهلا قيبطت ربع رفوتم ناكم أي نمو تقوي أي ةرادإل و ةبقارملا ةل وهسو

ةمدخللا دوزمو مدختسمل اءاضوأ

- نع ةسبم تامولعم لىل نويئاهنلا نومدختسمل لصحي ةمدقت تاودأ لىل ةمدخللا و دوزم لصحي امنبي ،ةقاطلا دءب نع ةنايصل او تاملعمل اءاعإو صيخشتلل

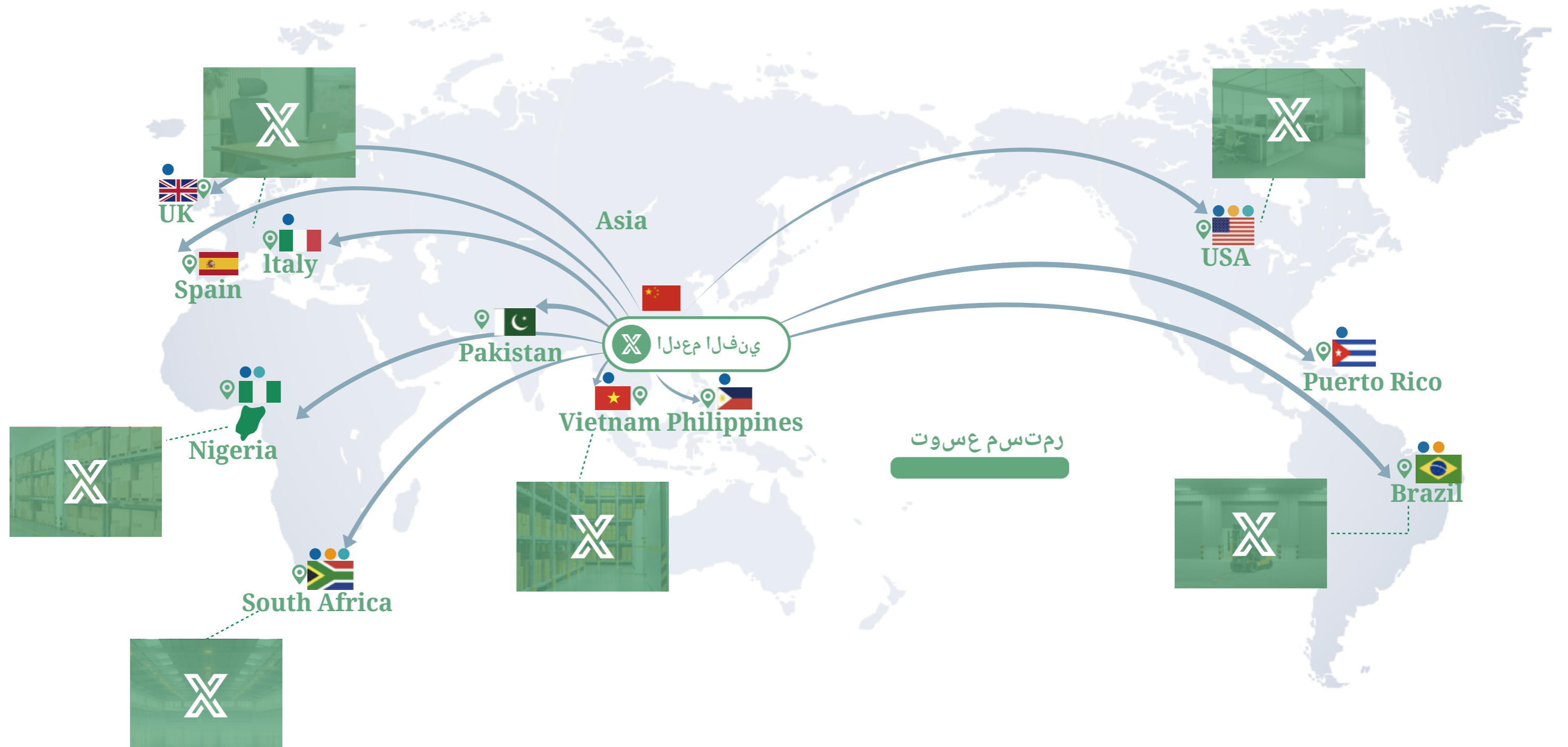
قيبطتلا لىمحتلا



Android



iOS



تايالول او ايقيرف ابونج لثم قطانم في ةيلحم ةمدخو معدزكارم ءاشن! مت دقو، ةقطنمو ةلود 100 نم رثكأ يطغت
 ةموظنم ءانبو ءالمعل اتاجايتحال ةعيرسلا ةباجتسالل، ليزاربل او ةدحتملا ةكلممل او ايريجينو ةدحتملا
 عيبل ادعب ام تامدخلا ةلاعف.

ةوطخب ةوطخ ،ملاعل اني كمت



USA



PUERTO RICO



MEXICO



BRAZIL



SOUTH AFRICA



UK



GERMANY



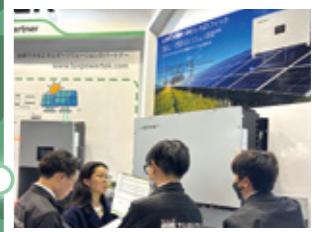
ITALY



GREECE



VIETNAM



JAPAN



INDIA



PHILIPPINES



KENYA



ثي ح ،م اعل ل و ح ع ساو دامت عاب LuxpowerTek نم ة ق اطل اني زخت ة م ظن اى طحت
ت الدرشل او لزان مل ة ل اعفو ة رقت سم اول ح رفوت
نيسحت لى لع نيم دخت سمل اص صق امم ،دع ب نع ة راد ايل كنذا ة ب قارم الما ظن ح يتي
دع است ،ي فارت حال الم عدل او قوت وم الم اء اءال ل ل ض فب .تقوي اى ف ة ق اطل الم ادخت سا
م ادت سم ة ق اطل ل بقت سم وحن هجوت ال لى لع الم عل LuxpowerTek

