



YOUR RELIABLE ENERGY SOLUTION PARTNER

2026/

**Lux Power Technology Co., Ltd**

Головной офис: +86 755 8520 9056

[www.luxpowertek.com](http://www.luxpowertek.com)

Связаться с нами: [sales@luxpowertek.com](mailto:sales@luxpowertek.com)



Веб-сайт



LinkedIn



Facebook



YouTube

**Бытовые и коммерческие  
системы накопления энергии**

## НИЗКОЕ НАПРЯЖЕНИЕ

### • Серия Li



Li-5 P01



Li-7.5e P01



Li-15e P01



Li-Stack P03

### • Серия PGEM



PGEM P05



PGEM PRO P05



PGEM MAX P05

### • Серия PSHIELD



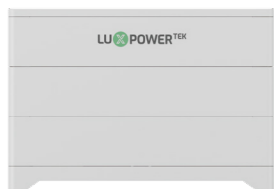
PSHIELD P07



PSHIELD MAX P07

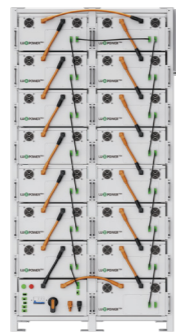
## ВЫСОКОЕ НАПРЯЖЕНИЕ

### • Серия PSTACK



PSTACK P09

### • Серия C

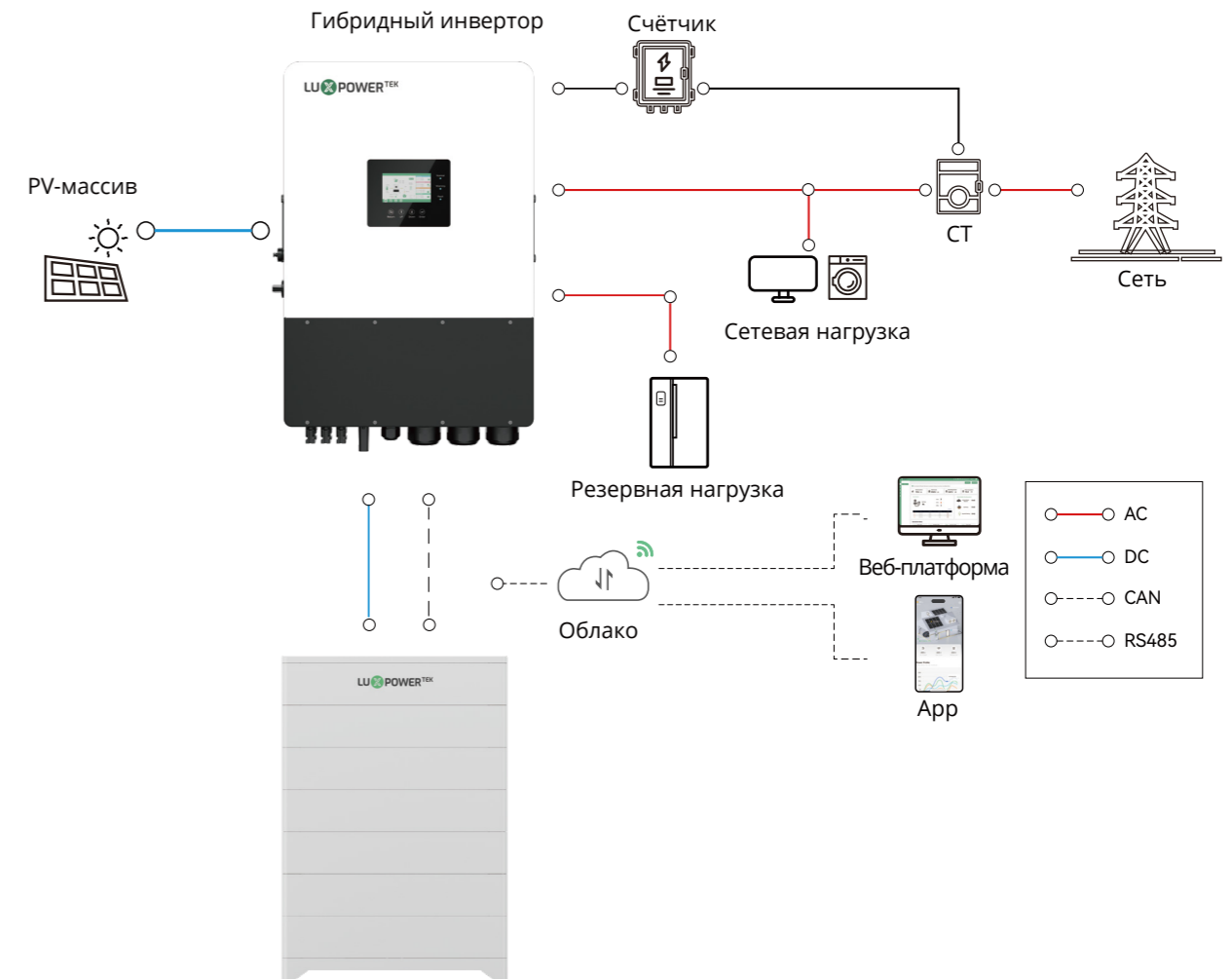


C14 P11



C5 P13

## РЕШЕНИЕ НАКОПЛЕНИЯ ЭНЕРГИИ



### Жилые объекты

Собственное потребление + резервное питание



### Коммерческие объекты

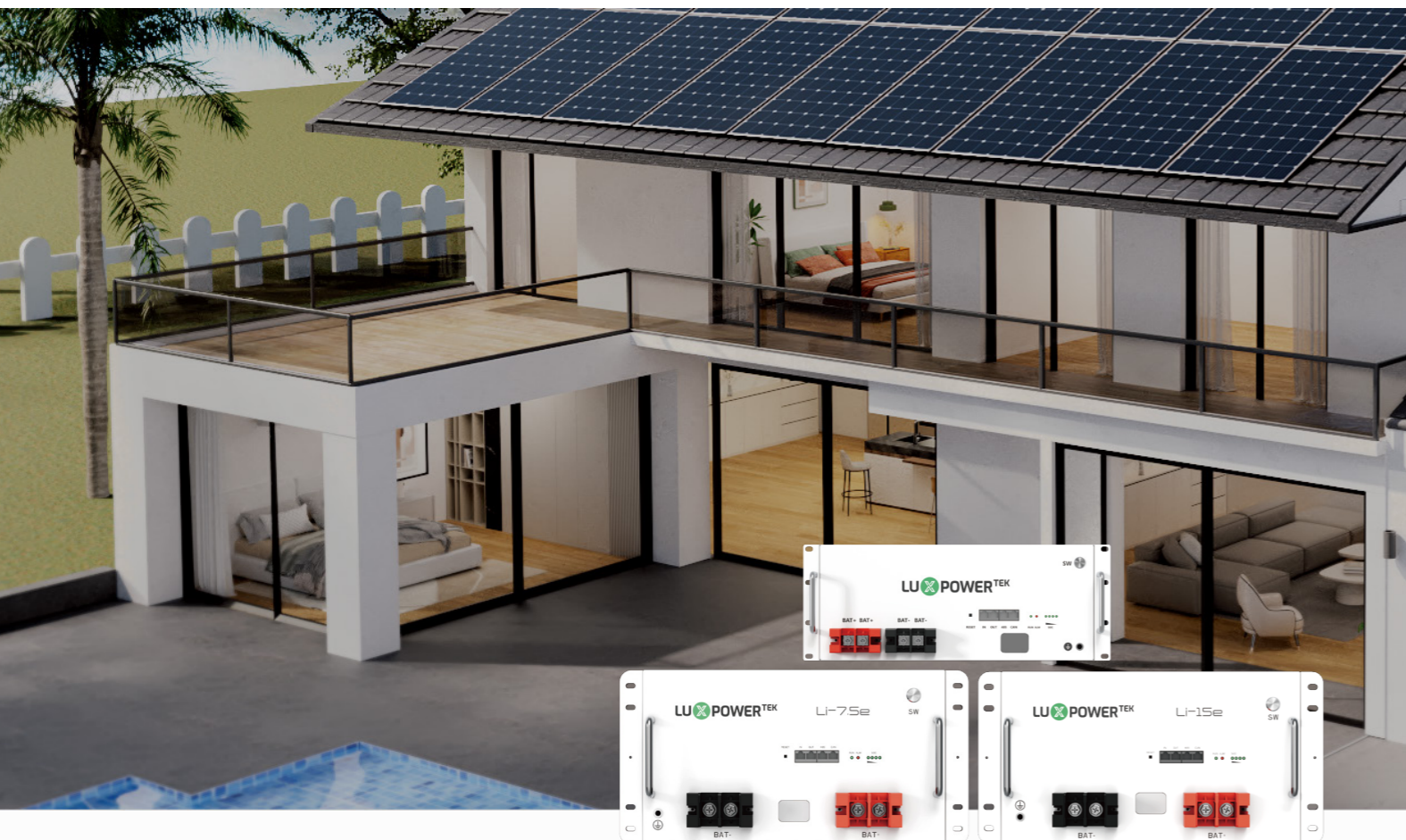
Снижение пиковых нагрузок + экономия затрат на энергию



### Удалённые районы

Off-grid энергетическая независимость

## Li-5/Li-7.5e/Li-15e (Низкое напряжение)



### Особенности



#### Высокая эффективность

Скорость заряд/разряд до 1C обеспечивает стабильную и быструю подачу энергии



#### Долгий срок службы и гарантия 10 лет

Надёжная работа с безопасными элементами LiFePO4



#### Удалённый мониторинг и обновление

Интеллектуальная BMS обеспечивает диагностику в реальном времени и обновление прошивки



#### Интеллектуальная системная интеграция

Полная совместимость с инверторами LuxpowerTek для единого мониторинга, автоматического предварительного заряда, управления заряд/разрядом и расширенной поддержки гарантии



#### Интеллектуальная BMS

Полная защита от перезаряда, переразряда и короткого замыкания



#### Повышенная пожарная безопасность

Встроенная система пожаротушения с модулем подавления



#### Гибкая масштабируемость

Поддержка параллельного подключения до 35-50 модулей для увеличения ёмкости

Модель	Li-5	Li-7.5e	Li-15e	
<b>ЭЛЕКТРИЧЕСКИЕ ПАРАМЕТРЫ</b>				
Номинальная энергия	5.12kWh	7.5kWh	15kWh	
Номинальная ёмкость	100Ah	300Ah	300Ah	
Номинальное напряжение	51.2V	25.6V	51.2V	
Ток заряд/разряд	(Рекомендуемый)	50A	140A	140A
	(Макс. непрерывный)	100A	140A	140A
	(Пик 1)	105A (Пик1 15s)	150A (Пик1 15s) / 150A (Пик1 120s)	
	(Пик 2)	110A (Пик2 500ms) / 150A (Пик2 500ms)	180A (Пик2 500ms) / 200A (Пик2 500ms)	
Коэффициент заряд/разряд	1C	0.5C		

### ОБЩИЕ ПАРАМЕТРЫ

Тип ячеек	LFP		
Параллельно	До 50 устройств в параллели без дополнительного оборудования, до 256 устройств через hub. Отключение или восстановление slave-батареи не влияет на работу системы	До 35 устройств в параллели без дополнительного оборудования. Отключение или восстановление slave-батареи не влияет на работу системы	
Габариты (Ш×В×Г)	438 × 165 × 546 mm 17.24 × 6.5 × 21.5 in	452 × 225 × 463 mm 17.8 × 8.9 × 18.23 in	452 × 225 × 743mm 17.8 × 8.9 × 29.25 in
Вес	49.4 kg / 108.9 lbs	55.67 kg / 122.73 lbs	104.9 kg / 231.26 lbs
Степень защиты (IP)	IP20		
Интерфейс связи	CAN / RS485		
Влажность	5-85% RH (без конденсации)		
Рабочая температура	-20 ~ +55°C		
Температура хранения	-10 ~ +35°C		
Удалённое обслуживание	Гибкий удалённый мониторинг и обслуживание, резервное копирование оригинальной прошивки для предотвращения сбоя обновления	Гибкое удалённое обновление, резервное копирование оригинальной прошивки для предотвращения сбоя обновления	
Гарантия*	10 лет, 6000 циклов	5 лет, 6000 циклов	
Сертификация	CE; UN38.3; IEC62619	CE; UN38.3	CE; UN38.3; IEC62619
Защита	Защита от перезаряда/переразряда/перегрузки по току/перенапряжения/перегрева Защита от короткого замыкания, защита от обратного подключения Балансировка заряда, защита при низком SOC		

\*@25°C, 90% DOD, условия испытания 0,5C

# Li-Stack (Низкое напряжение)



## Особенности



Непрерывный заряд/разряд до 1С



Гибкое удалённое обновление



10 лет гарантии; ультрабезопасный материал LFP



Параллельное подключение до 32 модулей



Макс. разряд 300 А на стек, без открытых проводов



Быстросъёмное подключение для ускоренного монтажа



Многоуровневая защита от переразряда  
Защита от короткого замыкания



Встроенная система пожаротушения с модулем подавления

Модель	Li-Stack
Тип ячеек	LFP
Номинальная энергия	5.12kWh на батарею
Номинальная ёмкость	100Ah на батарею
Номинальное напряжение	51.2V
Напряжение зарядки	57.2V
Макс. ток заряд/разряд (A)	100A
Пиковый ток разряда	105A / 15s, 120A / 0.5s
Параллельное подключение	До 8 батарей на стек и до 32 батарей в расширении
Степень защиты (IP)	IP65
Габариты (Ш×В×Г)	TBD
Вес	TBD
Интерфейс связи	CAN / RS485
Влажность	5-85% RH (без конденсации)
Рабочая температура	-20 ~ +55°C
Монтаж	Plug and Play
Удалённое обслуживание	Гибкое удалённое обновление, резервное копирование оригинальной прошивки для предотвращения сбоя обновления
Гарантия*	10 лет, 6000 циклов
Сертификация	CE; UN38.3; IEC62619
Защита	Защита от перезаряда/переразряда/перегрузки по току/перенапряжения/перегрева, Защита от короткого замыкания, защита от обратного подключения Балансировка заряда, защита при низком SOC

\*@25°C, 90% DOD, условия испытания 0,5C

# PGEM/PGEM PRO/PGEM MAX (Низкое напряжение)



## Особенности



### Ультразабезопасный материал LFP

Элементы LiFePO4 с длительным сроком службы — более 8000 циклов



### Высокая эффективность

До 200 А непрерывного разряда и скорость заряд/разряд до 1С



### Интеллектуальная BMS

Многоуровневая защита от перезаряда, переразряда и короткого замыкания



### Удалённое обновление и активная балансировка

Мониторинг в реальном времени, удалённые обновления прошивки и низкое собственное потребление



### Повышенная пожарная безопасность

Встроенная система пожаротушения с модулем подавления



### Масштабируемость в параллели

Поддержка до 32–50 модулей для расширения ёмкости



### Компактный настенный дизайн

Стильное и компактное решение для бытовых систем хранения энергии



### Удобство монтажа

Стекируемая конструкция и варианты многовариантного монтажа (только PGEM MAX)

Модель	PGEM	PGEM PRO	PGEM MAX	
<b>ЭЛЕКТРИЧЕСКИЕ ПАРАМЕТРЫ</b>				
Номинальная энергия	5.12kWh	14.3kWh	16.076kWh	
Номинальная ёмкость	100Ah	280Ah	314Ah	
Номинальное напряжение	51.2V	51.2V	51.2V	
Ток заряд/разряд	(Рекомендуемый)	50A	140A	
	(Макс. непрерывный)	100A	140A	
	(Пик 1)	105A (Пик1 15s)	160A (Пик1 15s) / 160A (Пик1 300s)	180A (Пик1 15s) / 210A (Пик1 120s)
	(Пик 2)	110A (Пик2 500ms) / 150A (Пик2 500ms)	180A (Пик2 500ms) / 200A (Пик2 500ms)	200A (Пик2 500ms) / 220A (Пик2 500ms)
Коэффициент заряд/разряд	1C	0.5C		

<b>ОБЩИЕ ПАРАМЕТРЫ</b>			
Тип ячеек	LFP		
Параллельно	До 50 устройств в параллели без доп. оборудования, до 256 устройств через hub. Отключение/восстановление slave-батареи не влияет на работу системы	До 32 устройств в параллели без доп. оборудования, до 256 устройств через hub. Отключение/восстановление slave-батареи не влияет на работу системы	До 50 устройств в параллели без доп. оборудования, до 256 устройств через hub. Отключение/восстановление slave-батареи не влияет на работу системы
Габариты (Ш×В×Г)	390 × 620 × 170 mm 15.35 × 24.41 × 6.69 in	475 × 900 × 237.5 mm 18.7 × 35.4 × 9.35 in	445 × 900 × 235 mm 17.5 × 35.4 × 9.25 in
Вес	51.45 kg / 113.43 lbs	120 kg / 264.55 lbs	113 kg / 249.12 lbs
IP класс	IP20		
Надёжные решения	Автоадресация и усиленная защита		
Коммуникация	CAN / RS485		
Влажность	5 ~ 85% RH (без конденсации)		
Раб. температура	-20 ~ +55°C		
Температура хранения	-10 ~ +35°C		
Удалённое обслуживание	Гибкий удалённый мониторинг и обслуживание, резервная копия оригинальной прошивки для защиты от сбоя обновления	Гибкое удалённое обновление, резервная копия оригинальной прошивки для защиты от сбоя обновления	Гибкий удалённый мониторинг и обслуживание, резервная копия оригинальной прошивки для защиты от сбоя обновления
Гарантия*	10 лет, 6000 циклов	10 лет, 8000 циклов	
Сертификация	CE; UN38.3; IEC62619		
Защита	Защита от перезаряда/переразряда/перегрузки по току/перенапряжения/перегрева Защита от короткого замыкания, защита от обратного подключения Усиленная активная балансировка, защита при низком SOC		

\*@25°C, 90% DOD, условия испытания 0,5C

# PSHIELD/PSHIELD MAX (Низкое напряжение)



## Особенности



### IP65 (наружная установка)

Встроенный обогрев, герметичный корпус, работа в тяжёлых условиях



### LFP материал, масштабируемость

LiFePO4, ресурс >8000 циклов, гарантия 10 лет



### Масштабируемость

Поддержка до 32-50 модулей в параллели с автоадресацией для простого расширения системы



### Гибкий монтаж (PSHIELD MAX)

Опциональные колёса или напольная установка для удобного перемещения и монтажа



### Удалённый мониторинг/обновление ПО

Удобная диагностика, обновления и долгосрочное обслуживание



### Эффективная мощность

До 200 А непрерывного разряда, 0,5C заряд/разряд



### Интеллектуальная BMS

Многоуровневая защита от перезаряда, переразряда, короткого замыкания и перегрева



### Пожарная безопасность

Встроенная система пожаротушения с модулем подавления

Модель	PSHIELD	PSHIELD MAX
<b>ЭЛЕКТРИЧЕСКИЕ ПАРАМЕТРЫ</b>		
Номинальная энергия	5.12kWh	16.076kWh
Номинальная ёмкость	100Ah	314Ah
Номинальное напряжение	51.2V	51.2V
Ток заряд/разряд	(Рекомендуемый)	50A
	(Макс. непрерывный)	100A
	(Пик 1)	105A (Пик1 15s)
	(Пик 2)	110A (Пик2 500ms) / 150A (Пик2 500ms)
Коэффициент заряд/разряд	1C	0.5C

<b>ОБЩИЕ ПАРАМЕТРЫ</b>		
Тип ячеек	LFP	
Параллельно	До 50 устройств в параллели без доп. оборудования, до 256 устройств через hub. Отключение/восстановление slave-батареи не влияет на работу системы	До 32 устройств в параллели без доп. оборудования, до 256 устройств через hub. Отключение/восстановление slave-батареи не влияет на работу системы
Габариты (Ш×В×Г)	450 × 680 × 171.5 mm 17.72 × 26.77 × 6.75 in	475 × 900 × 235 mm 18.7 × 35.4 × 9.25 in
Вес	56.65 kg / 124.89 lbs	119 kg / 263.35 lbs
IP класс	IP65	
Надёжные решения	Автоадресация и усиленная защита	
Коммуникация	CAN / RS485	
Влажность	5 ~ 85% RH (без конденсации)	
Раб. температура	-20 ~ +55 °C, встроенный обогрев	
Температура хранения	-10 ~ +35°C	
Удал. обслуживание	Гибкий удалённый мониторинг и обслуживание, резервная копия оригинальной прошивки для защиты от сбоя обновления	Гибкое удалённое обновление, резервная копия оригинальной прошивки для защиты от сбоя обновления
Гарантия*	10 лет, 6000 циклов	10 лет, 8000 циклов
Сертификация	CE; UN38.3; IEC62619	CE; UN38.3; IEC62619; UL1973; UL9540, FCC, IP65
Защита	Защита от перезаряда/переразряда/перегрузки по току/перенапряжения/перегрева Защита от короткого замыкания, защита от обратного подключения Балансировка заряда, защита при низком SOC	

\*@25°C, 90% DOD, условия испытания 0,5C

# PSTACK (Высокое напряжение)



## Особенности



9 модулей в стеке: до 45 kWh на стек



Удалённое обновление: простые онлайн-обновления



10 лет гарантии: 6000 надёжных циклов



До 20 стеков в параллели: масштабируемые системы



Безопасные LFP-ячейки: стабильные и пожаробезопасные



Высоковольтная батарея: повышенная эффективность и мощность



Защита от короткого замыкания: встроенная безопасность



Повышенная пожарная безопасность: встроенная система пожаротушения

Модель	PSTACK
Масштабируемое подключение	2-9 модулей последовательно в одном стеке, до 20 стеков в параллели
Номинальное напряжение модуля	70.4V
Номинальная ёмкость модуля	72Ah
Номинальная энергия модуля	5.069kWh
Защита	IP65
Диапазон напряжения модуля	61.6V ~ 80.3V
Рекоменд. ток заряд/разряд	36 A, 0.5C на модуль
Макс. непрерывный ток заряд/разряд	50,4 A, 0.7C на модуль
Макс. непрерывная мощность заряд/разряд	3.548 kW на модуль
Модулей в стеке	Макс. 9 модулей в серии, до 45 kWh на стек
Расширение системы	До 10 стеков в параллели без доп. оборудования До 20 стеков в параллели с установкой BAU
DOD	95%
Температура заряд/разряд	0 ~ +55°C, -20 ~ +55°C
Рекомендуемая влажность хранения	10% ~ 90%RH
Гарантия*	10 лет, 6000 циклов
Сертификация	CE; UN38.3; IEC62619
Удалённое обслуживание	Гибкое удалённое обновление, резервное копирование оригинальной прошивки для предотвращения сбоя обновления

\*@25°C, 90% DOD, условия испытания 0,5C

Ёмкость батареи	Напряжение	Вес	Габариты
10 kWh	140.8 V	124 kg / 273.4 lbs	736 × 503.5 × 382 mm / 29.0 × 19.8 × 15.0 in
15 kWh	211.2 V	170 kg / 374.8 lbs	736 × 640.5 × 382 mm / 29.0 × 25.2 × 15.0 in
20 kWh	281.6 V	216 kg / 476.2 lbs	736 × 777.5 × 382 mm / 29.0 × 30.6 × 15.0 in
25 kWh	352.0 V	262 kg / 577.6 lbs	736 × 914.5 × 382 mm / 29.0 × 36 × 15.0 in
30 kWh	422.4 V	308 kg / 679 lbs	736 × 1051.5 × 382 mm / 29.0 × 41.4 × 15.0 in
35 kWh	492.8 V	354 kg / 780.4 lbs	736 × 1188.5 × 382 mm / 29.0 × 46.8 × 15.0 in
40 kWh	563.2 V	400 kg / 881.8 lbs	736 × 1325.5 × 382 mm / 29.0 × 52.2 × 15.0 in
45 kWh	633.6 V	446 kg / 983.2 lbs	736 × 1462.5 × 382 mm / 29.0 × 57.6 × 15.0 in

# C14 (Высокое напряжение)



## Особенности



Высокая производительность: 0,5C непрерывная мощность для стабильного энергоснабжения



Модульная конструкция: гибкая, штабелируемая, легко расширяемая



Долгий срок службы: 6000 циклов, 280 Ah, гарантия 10 лет



Plug & Play (Подключи и работай): быстрое развертывание модульной системы



Повышенная пожарная безопасность: встроенная система пожаротушения



Надёжное резервирование: бесперебойное питание критических нагрузок



Интеллектуальная интеграция: мониторинг в реальном времени и умное управление



Шкаф IP65 (опция): защита от любых погодных условий



Экологичность: поддержка ВИЭ и углеродной нейтральности

Модель	C14									
Батарейный модуль	100kWh	114kWh	129kWh	143kWh	157kWh	172kWh	186kWh	200kWh	215kWh	
Номинальное напряжение	51.2V									
Диапазон напряжения	44.8-56.8V									
Номинальная ёмкость	280Ah									
Номинальная энергия	14.336kWh									
Ном. ток заряд/разряд	140A									
Габариты (Ш/Г/В) / Вес	504 × 781 × 236 mm / 108 kg									
Батарейный шкаф										
Конфигурация шкафа	7S	8S	9S	10S	11S	12S	13S	14S	15S	
Конфигурация	7 batt + 1 BCU	8 batt + 1 BCU	9 batt + 1 BCU	10 batt + 1 BCU	11 batt + 1 BCU	12 batt + 1 BCU	13 batt + 1 BCU	14 batt + 1 BCU	15 batt + 1 BCU	
Номинальная энергия	100.352kWh	114.688kWh	129.024kWh	143.36kWh	157.696kWh	172.032kWh	186.368kWh	200.704kWh	215.04kWh	
Номинальное напряжение	358.4V	409.6V	460.8V	512V	563.2V	614.4V	665.6V	716.8V	768V	
Диапазон напряжения	313.6-397.6V	358.4-454.4V	403.2-511.2V	448-568V	492.8-624.8V	537.6-681.6V	582.4-738.4V	627.2-795.2V	672-852V	
Ном. заряд/разряд ток	0.5C									
Дисплей	7" сенсорный экран									
BMS	В комплекте									
Коммуникация	CAN									
Мониторинг	RS485									
Габариты (Ш/Г/В)	1048 × 748 × 1613 mm / 41.3 × 29.4 × 63.5 in					1048 × 748 × 2105 mm / 41.3 × 29.4 × 82.9 in				
Вес	890 kg / 1962.1 lbs	1000 kg / 2204.6 lbs	1110 kg / 2447.1 lbs	1215 kg / 2678.6 lbs	1325 kg / 2921.1 lbs	1500 kg / 3306.9 lbs	1605 kg / 3538.4 lbs	1725 kg / 3803.0 lbs	1850 kg / 4078.5 lbs	
Степень защиты	IP20									
Сертификация	CE; UN38.3									
LCD дисплей										
Напряжение ячейки	Да									
Макс. напряжение ячейки	Да									
Мин. напряжение ячейки	Да									
Температура ячейки	Да									
Ток заряд/разряд	Да									
Общее напряжение	Да									
SOC батареи	Да									
Индикация ошибок	Да									
Защита										
Защита от короткого замыкания	Да									
Защита по току	Да									
Защита перезаряда	Да									
Защита переразряда	Да									
Защита от перенапряжения	Да									
Защита от пониженного напряжения	Да									
Защита от перегрева	Да									

# C5 (Высокое напряжение)



## Особенности



Высокая производительность: скорость 1С для надёжной подачи энергии, гарантия 10 лет



Модульная конструкция: конфигурация 15S & 20P, гибкая, штабелируемая и расширяемая



Шкаф IP65 (опция): защита от любых погодных условий



Plug & Play (Подключи и работай): быстрое развертывание модульной системы



Долгий срок службы: 6000 циклов, ёмкость 100 Ah



Интеллектуальная интеграция: мониторинг в реальном времени и умное управление



Готовность к устойчивому развитию: поддержка ВИЭ и углеродной нейтральности



Надёжное резервирование: бесперебойное питание критических нагрузок



Высокая безопасность: химия LFP для ультрабезопасной работы; встроенная система пожаротушения

Модель	C5								
Батарейный модуль	10.24kWh	15.36kWh	20.48kWh	25.60kWh	30.72kWh	35.84kWh	40.96kWh	46.08kWh	51.20kWh
Тип	LFP								
Номинальное напряжение	51.2V								
Диапазон напряжения	44.8-56.8V								
Номинальная ёмкость	100Ah								
Номинальная энергия	5.12kWh								
Ном. ток заряд/разряд	100A								
Габариты (Ш/Г/В) / Вес	474 × 585 × 178 mm / 51.35 kg								

Батарейный шкаф									
Конфигурация	2S	3S	4S	5S	6S	7S	8S	9S	10S
Диапазон напряжения	92.8-113.6V	139.2-170.44V	185.6-227.2V	232-284V	278.4-340.8V	324.8-397.6V	371.2-454.4V	417.6-511.2V	464-568V
Ном. заряд/разряд ток	1C								
Дисплей	7" сенсорный экран								
BCU&BAU	В комплекте								
Коммуникация	CAN								
Мониторинг	CAN								
Степень защиты	IP20								
Сертификация	UN38.3								

LCD дисплей	
Напряжение ячейки	Да
Макс. напряжение ячейки	Да
Мин. напряжение ячейки	Да
Температура ячейки	Да
Ток заряд/разряд	Да
Общее напряжение	Да
Общее напряжение	Да
Индикация неисправностей	Да

Защита	
Защита от короткого замыкания	Да
Защита по току	Да
Защита перезаряда	Да
Защита переразряда	Да
Защита от перенапряжения	Да
Защита от пониженного напряжения	Да
Защита от перегрева	Да

Ёмкость батареи	Напряжение	Вес	Габариты (Ш×Г×В)
10.24 kWh	102.44 V	145.1 kg / 319.9 lbs	554 × 604 × 690 mm / 21.8 × 23.8 × 27.2 in
15.36 kWh	153.64 V	202.6 kg / 446.9 lbs	554 × 604 × 897 mm / 21.8 × 23.8 × 35.4 in
20.48 kWh	204.8 V	260.1 kg / 573.9 lbs	554 × 604 × 1104 mm / 21.8 × 23.8 × 43.5 in
25.60 kWh	256.0 V	317.6 kg / 700.3 lbs	554 × 604 × 1311 mm / 21.8 × 23.8 × 51.6 in
30.72 kWh	307.24 V	375.1 kg / 827.0 lbs	554 × 604 × 1518 mm / 21.8 × 23.8 × 59.7 in
35.84 kWh	358.4 V	432.6 kg / 953.7 lbs	554 × 604 × 1725 mm / 21.8 × 23.8 × 67.9 in
40.96 kWh	409.64 V	490.1 kg / 1080.6 lbs	554 × 604 × 1932 mm / 21.8 × 23.8 × 76.1 in
46.08 kWh	460.84 V	547.6 kg / 1207.1 lbs	554 × 604 × 2139 mm / 21.8 × 23.8 × 84.2 in
51.20 kWh	512.0 V	605.1 kg / 1334.5 lbs	554 × 604 × 2346 mm / 21.8 × 23.8 × 92.4 in

# Сценарии применения

